

**제품명: PCY1A** 토끼 다클론 항체

**카탈로그 번호: APRab15870**

연구용 전용

## 요약

설명	토끼 다클론 항체
숙주	토끼
적용	WB, ELISA
반응성	인간 쥐 생체
결합	비결합
변형	수정치 없음
아이소타입	IgG
클론성	다클론
형태	액체
농도	1mg/ml
Storage	Aliquot 하여 -20°C 에 보관(12 개월 유효). 냉동/해동 반복을 피하십시오.
Shipping	Ice bags
버퍼	글세롤 50%와 산구방제 N 0.02%를 함유한 PBS 용액
정제	천상정제

## 적용

희석 비율	WB 1:500-1:2000, ELISA 1:5000-1:20000
분자량	40kDa

## 항원 정보

유전자명	PCYT1A CTPCT PCYT1
다른 이름	-
유전자 ID	5130.0
SwissProt ID	P49585
면역원	인간 백질 단백질 일부에서 유래한 합성 펩타이드

## 배경

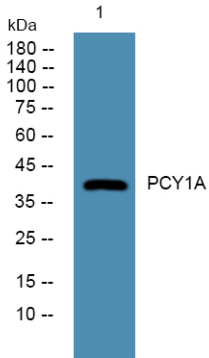
이 유전자는 시타클론 단백질 계열에 속하며 포도당 말당산 생성 조절에 관여한다. 이 유전자의 돌연변이는 원주 생체 다양성을 통한 적응의 형성과 관련이 있다. 이 유전체는 대체 스플라이싱 변체로 존재한다. [RefSeq 저널 2015 년 8 월] 취합형 CTP + 콜린산은 아산 + CDP-콜린 호르몬 전환에 의해 가능 포도당 말당산 생성 조절 경로 인질다사 포도당 말당산 생성 포도당으로부터 포도당 말당산 생성 1/2 단계 PTM: C-말단 세린 잔기 인산화. 비활성 용 형태는 인산화에 의존하고 활성 결합 형태는 응응자질 또는 다른 리소스에 의해 자극되며 탈인산화에 의존한다. 유점 시타클론 단백질 계열에

속한다. 세포내에서 발현되는 단백질의 발현 수준을 비교하여 분석할 수 있다. 소위 '중요한' 단백질

## 연구 분야

글리코사미노사이드

## 이미지 데이터



A431 세포를 웨스턴 블롯 분석을 위해 PCY1A 항체를 1:1000 희석하여 4°C에서 1시간 반응시켰다.