

제품명: PC-PLD1 토끼 다클론 항체

카탈로그 번호: APRab15861

연구용 전용

요약

설명	토끼 다클론 항체
숙주	토끼
적용	IHC, ICC/IF, ELISA
반응성	인간 쥐 생체
결합	비결합
변형	수정되지 않음
아이소타입	IgG
클론성	다클론
형태	액체
농도	1mg/ml
Storage	Aliquot 하여 -20°C 에 보관(12 개월 유효). 냉동/해동 반복을 피하십시오.
Shipping	Ice bags
버퍼	글세롤 50%, 보르덴탈 0.5%, 산기방제 N 0.02% 를 함유한 PBS 용액
정제	천상정제

적용

희석 비율	IHC 1:100-1:300, ICC/IF 1:50-1:200, ELISA 1:5000-1:10000
분자량	-

항원 정보

유전자명	PLD1
다른 이름	PLD1; Phospholipase D1; PLD 1; hPLD1; Choline phosphatase 1; Phosphatidylcholine-hydrolyzing phospholipase D1
유전자 ID	5337.0
SwissProt ID	Q13393
면역원	이 항체는 인간 PLD1 에서 유래한 항원 펩타이드를 사용하여 생성되었습니다. 미신 번호: 527-576

배경

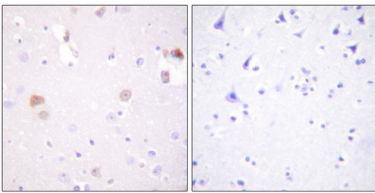
이 유전자는 포스포리파제 D1 (PLD1)을 암호화하며, 이는 포스포리파제를 가수분해하여 포스포리파제를 생성하는 반응을 촉매합니다. 이 효소는 신호 전달 및 세포 내 조절에 관여할 수 있습니다. 대체 물질을 통해 조절 및 조절을 돕는 다양한 변형체가 생성됩니다. [RefSeq 제 2011 년 9 월] 축적형 포스포리파제 H(2)O = 콜라 포스포리파제, 효소 조절 포스포리파제 4,5-비스포스포포스포리파제

3,4,5-트리스포스포에이제이드 포스포리제C-알파 ADP-리뉴얼인자1 (ARF-1)에 의해 활성화되며 GTP 결합 단백질 RHO A, RAC-1 및 CDC42 에 의해 잘 활성화된다. 올린에 의해
 억제된다. 기능 신호 전달 막상 및 유사 열 조절 또한 수은 세포 경기에 중추 단계를 알쳐 준다. 세포의 전신과 막상 조절에 관할 수 있음. 올린 정보 포스포리제D 항류 유성 포스포리제D 계열에 포함
 , 유성 PH 도메인 개략 유성 PX(phox homology) 도메인 개략 유성 PLD 포스포리제 도메인 2 개략 소위 PIP5K1A 외상 작용 조특성 청과상에서 풍부하게 발현되며
 , 태반 지방 및 장에서 높은 수준으로 발현됨

연구 분야

글리코스포리제D에서 에피지질에서 세포입 Fc 결합 매개체 작용 GnRH; 암 관련 경로 작용

이미지 데이터



표면에 표지된 안노조제에 대한 PLD1 항류 이용 면역조직화학적 분석은 조직 특이적 함량에 따라 차이를 보인다.