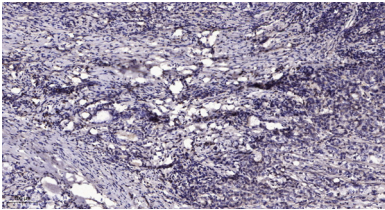


[MIM:210720]; **중성 부식 원인에 증** 형태로 알려져 있습니다. 이하 유전질을 가진 상온 평균 크기 100cm 이나 큰 상생 3 개월 된 야외 버섯은 사용 가능 중체 변질(PCM)의 필요성입니다. 세내 위치 세주위 모든 단계에서 중체에 포함됩니다. 세내를 혼합하여 중체와 결합 시를 유한다. 소위 PCM1 과상 포함이다. 칼륨에 결합한다. 조특성 태간 상 황을 포함한 모든 검 된 조에서 포함된다.

연구 분야

세내를 세주, 세내를 방지, 표지 및 세내, 세조관 마, 세조관 중체

이미지 데이터



표본포된 위암 조직면역조직화학 분석 1. 항체 1:200 으로 하여 4°C 에서 1시간 동안 반응했다. 2. Tris-EDTA, pH 9.0 용액 사용 하여 항을 회복했다. 3. 이 항체 1:200 으로 하여 실온에서 45 분 동안 반응했다.