

제품명: PCAF 토끼 다클론 항체

카탈로그 번호: APRab15814

연구용 전용

요약

설명	토끼 다클론 항체
속주	토끼
적용	WB, IHC, ICC/IF, ELISA
반응성	인간 조직
결합	비결합
변형	수정되지 않음
아이소타입	IgG
클론성	다클론
형태	액체
농도	1mg/ml
Storage	Aliquot 하여 -20°C 에 보관(12개월 유효). 냉동/해동 반복을 피하십시오.
Shipping	Ice bags
버퍼	글리세롤 50%, 보르덴탈 0.5%, 산구방제 N 0.02%를 함유한 PBS 용액
정제	천상정제

적용

희석 비율	WB 1:500-1:2000, IHC 1:100-1:300, ICC/IF 1:50-1:200, ELISA 1:5000-1:20000
분자량	93kDa

항원 정보

유전자명	KAT2B
다른 이름	KAT2B; PCAF; Histone acetyltransferase KAT2B; Histone acetyltransferase PCAF; Histone acetylase PCAF; Lysine acetyltransferase 2B; P300/CBP-associated factor; P/CAF
유전자 ID	8850.0
SwissProt ID	Q92831
면역원	이 항체는 인간 p300/CBP 에 유한한 단백질을 사용해서 생성되었습니다. 아민 범위 783-832

배경

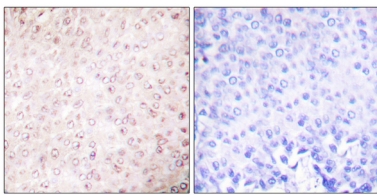
CBP 와 p300 은 구조상 및 기능상 매우 유사한 두 개의 단백질이다. 이 유전자에 의해 생성된 단백질은 p300/CBP 과 결합한다. 이 단백질은 핵 내 및 핵 외에서 다양한 생리학적 과정에 관여한다. 이 단백질은 코히어시브 복합체 구성 요소에 대한 핵 내에서의 역할을 가지고 있다.

있어 전사 조절에 직접적인 역할을 하는 것을 시사한다.[RefSeq 제공 2008 년 7 월, 크로마틴 주 크로마틴 리모델링 전사 전 조절 DNA 연결 단백질(비산 아틸라) N-말단 단백질(비산 아틸라) 세포 주기, 세포 주기 정지 세포 중 위양성 조절 내성 세포에 대한 반응 호르몬 세포에 대한 반응 유골 세포에 대한 반응 크로마틴 형성 공유 결합 크로마틴 형성 하등 변형 하등 아틸라 N-말단 단백질(비산 아틸라) 광 단백질(비산 아틸라) 광 단백질(비산 아틸라) 세포 주기 조절 N-말단 단백질(비산 아틸라) 변형 인슐린 세포에 대한 반응 인슐린 세포에 대한 반응 호르몬 세포에 대한 반응 세포 중 조절 펩타이드 호르몬 세포에 대한 반응 단백질(비산 아틸라) 전 조절 R NA 대과 조절 염색체 주

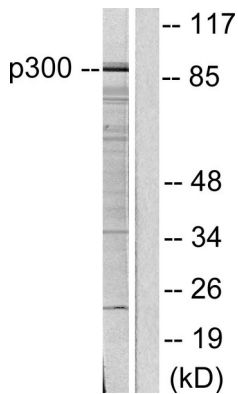
연구 분야

단백질 아틸라

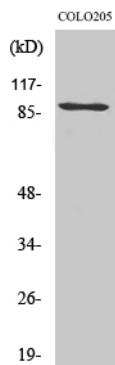
이미지 데이터



과민에 포된 안구 유방 조직에 대한 면역조직화 분석(p300/CBP 항체 사용, 오른쪽 그림은 항체를 아로 처한 결과입니다)



p300/CBP 항체 사용이 COLO205 세포 용해물을 위한 단백질 분석입니다. 오른쪽 그림은 항체를 아로 처한 결과입니다.



PCAF 단백질이 용해된 COLO205 세포 용해물을 위한 단백질 분석