

제품명: P-카드헤린 토끼 다클론 항체

카탈로그 번호: APRab15813

연구용 전용

요약

설명	토끼 다클론 항체
숙주	토끼
적용	WB, IHC, ICC/IF, ELISA
반응성	인간 췌장
결합	비합
변형	수정치 없음
아이소타입	IgG
클론성	다클론
형태	액체
농도	1mg/ml
Storage	Aliquot 하여 -20°C 에 보관(12 개월 유효). 냉동/해동 반복을 피하십시오.
Shipping	Ice bags
버퍼	글세롤 50%, 보오덴탈 0.5%, 산구방제 N 0.02% 를 함유한 PBS 용액
정제	천상정제

적용

희석 비율	WB 1:500-1:2000, IHC 1:100-1:300, ICC/IF 1:50-1:200, ELISA 1:5000-1:20000
분자량	86kDa

항원 정보

유전자명	CDH3
다른 이름	CDH3; CDHP; Cadherin-3; Placental cadherin; P-cadherin
유전자 ID	1001.0
SwissProt ID	P22223
면역원	이 항원은 인간 CDH3 에서 유한 항원 표지를 사용하여 생성되었습니다. 예상 분량: 51-100

배경

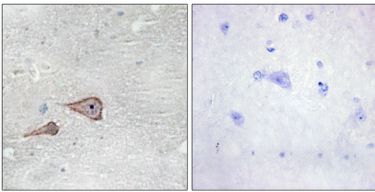
이 유전자는 키메라 유전자에 의해 생성된 것으로 알려져 있습니다. 키메라 유전자는 두 개의 유전자에서 유래하며, 이 중 하나 또는 둘 모두를 발현하는 전단편을 암호화합니다. 키메라 유전자는 간접적으로 5 개 이상의 유전자 반복 및 막통영역 및 그로브 도메인 구조를 구성합니다. 이 유전자는 유방 및 직장암에서 항암 표지자로 관련된 16 번 염색체의 유전자 클러스터에 위치합니다. 또한 이 단백질의 정적인 부분은 공유성이 없습니다. 이 유전자의 변이는 이형성 및 예외적 증식 기형 및 항암 저항성(EEMS)을 동반한 저종과 관련이 있습니다. [RefSeq 제 2015 년 11 월]

질환(CDH3 결핍)에 의한 증상을 나타내는 질환(행변증) [MIM:225280]의 원인이다. EEM 증후군 알코올 관련 증후군 또는 허파대역기 증후군으로도 알려져 있다. 왜업 유형은 두개 이상의 왜업구의 비정형 발현을 보이는 질환 질환을 포함한다. EEM은 상체형 질환으로 눈꺼귀(눈)이 들리고 행변증 및 사기형 관련 신체적 특이 증상과 같은 왜업 유형이 특징이다. ., 질환(CDH3 결핍)은 자궁 외행변증(HJMD) [MIM:601553]의 원인이다. HJMD는 뇌를 통과하는 모든 상체형 유전 질환으로 명행의 심한 퇴행 변화를 예하여 20~30대에 사망로 이집다. 가능 카타레는 각막의 정상 표적 단백질이다. 카타레는 세포외시 중추적으로 자간유적으로 상용하며, 때때로 집어세포 유형이 분기할수있다. 온인장 Retina International 의 카타레 유형 5 개 카타레 단백질을 포함한다. 하단위 CDCP1 과 상용한다. 조특성 알장상 조괴알안세포에 발된다.

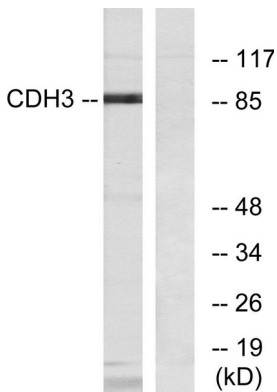
연구 분야

세포장분(CAM)

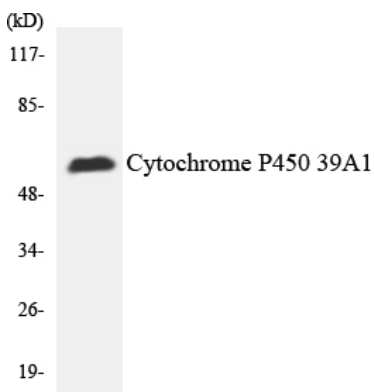
이미지 데이터



CDH3 항체를 통한 과민과민노조외면적조분적, 오른쪽 그림은 항체이로 차한 결과이다.



K562 세포용도를 CDH3 항체를 사용하여 단백질 분석했다. 오른쪽은 항체이로 차한 결과이다.



HepG2 세포용도를 시트롬P450 2C19 항체를 사용하여 단백질 분석했다.

P-카데린 단백질 양에 대한 K562 세포의 Western blot 분석

