

**제품명: Pbx 4** 토끼 다클론 항체

**카탈로그 번호: APRab15810**

연구용 전용

## 요약

|          |   |
|----------|---|
| 설명       | 토끼 다클론 항체   |
| 숙주       | 토끼  |
| 적용       | IHC, ICC/IF, ELISA                                |
| 반응성      | 인간 췌장   |
| 결합       | 비결합   |
| 변형       | 수정치 없음  |
| 아이소타입    | IgG   |
| 클론성      | 다클론   |
| 형태       | 액체  |
| 농도       | 1mg/ml  |
| Storage  | Aliquot 하여 -20°C 에 보관(12 개월 유효). 냉동/해동 반복을 피하십시오. |
| Shipping | Ice bags  |
| 버퍼       | 글세롤 50%, 보르덴탈 0.5%, 산구방제 N 0.02%를 함유한 PBS 용액      |
| 정제       | 천상정제  |

## 적용

|       |   |
|-------|---|
| 희석 비율 | IHC 1:100-1:300, ICC/IF 1:50-1:200, ELISA 1:10000-1:20000 |
| 분자량   | -   |

## 항원 정보

|              |   |
|--------------|---|
| 유전자명         | PBX4  |
| 다른 이름        | PBX4; Pre-B-cell leukemia transcription factor 4; Homeobox protein PBX4 |
| 유전자 ID       | 80714.0   |
| SwissProt ID | Q9BYU1  |
| 면역원          | Pbx 4 에서 유래한 합성 펩타이드 (아미노산 범위 220-300)                                  |

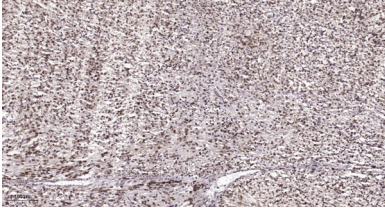
## 배경

이 유전자는 B 세포 발달 전 인자 계열 구성을 암호화한다. 이 단백질은 Hox 보존자로서 Hox 비조각기를 통해 배발 및 세포 분화에 중요한 역할을 하는 homeobox 단백질이다. 다양한 단백질은 homeobox DNA 결합 도메인을 포함하며 단백질 구조는 기능적 유사성이 없다. 유전체는 대체로 상전사체로 결합한다. [RefSeq] 2011년 5월, 유성 TALE/PBX homeobox 계열에 포함, 유성 1 계열 homeobox DNA 결합 도메인을 포함

## 연구 분야

-

## 이미지 데이터



과편포된 인공 결합 조직의 미세구조 분석 1. 향탈 1:200 으로 하여 4°C 에서 1시간 반응했다 2. Tris-EDTA, pH 9.0 용액 사용 하여 염색을 하였다 3. 야향탈 1:200 으로 하여 실온에 45 분 반응했다