

**제품명: Pax-8** 토끼 다클론 항체

**카탈로그 번호: APRab15797**

연구용 전용

## 요약

설명	토끼 다클론 항체
숙주	토끼
적용	WB, IHC, ICC/IF, ELISA
반응성	인간 췌장
결합	비합
변형	수정치 없음
아이소타입	IgG
클론성	다클론
형태	액체
농도	1mg/ml
Storage	Aliquot 하여 $-20^{\circ}\text{C}$ 에 보관(12개월 유효). 냉동/해동 반복을 피하십시오.
Shipping	Ice bags
버퍼	글세롤 50%, 보오덴탈 0.5%, 산기방제 N 0.02%를 함유한 PBS 용액
정제	천상정제

## 적용

희석 비율	WB 1:500-1:2000, IHC 1:100-1:300, ICC/IF 1:50-1:200, ELISA 1:5000-1:20000
분자량	62kDa

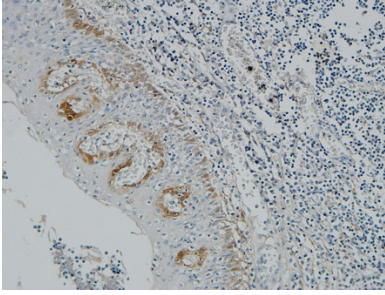
## 항원 정보

유전자명	PAX8
다른 이름	PAX8; Paired box protein Pax-8
유전자 ID	7849.0
SwissProt ID	Q06710
면역원	이 항원은 인간 Pax-8 에서 유한한 펩타이드를 사용하여 생성되었습니다. 아미노산 범위 145-194

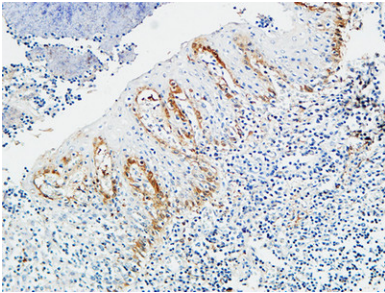
## 배경

이 유전자 PAX(paired box) 전사 인자 계열 구성원입니다. 이 유전자 계열 구성원은 일반적으로 복제된 유전자 쌍의 고품질 형태를 포함하는 DNA를 암호화합니다. 이 DNA는 감시 요소 단백질 및 감시 단백질 유전자 발현에 관여합니다. 이 유전자 단백질은 감시 형성, 감시 유압, 그리고 배형 여섯 감시 선종 기관입니다. 서로 다른 항을 암호화하는 대체 스플라이싱 변이체가 보고되었습니다. [RefSeq 제 2010 년 3 월, 주지에게서 단백질 Ensembl 데이터베이스에 얻은 것으로 대체로 간주됩니다. 별 단계 별 중 배계 감시 분고 및 감시 감시, 질병 PAX8

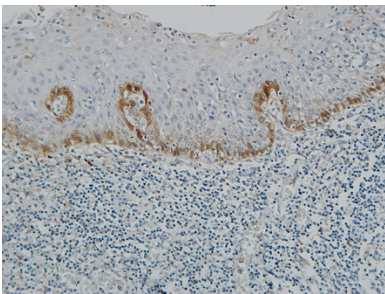




과민포도막염 진단을 위한 면역조직화 분석 1. 항체 1:100으로 희석하여 4°C에서 1시간 반응시켰다. 2. 고압 및 고온 EDTA 용액 (pH 8.0)을 사용하여 항체를 희석시켰다. 3. 이 항체를 1:200으로 희석하여 슬라이드에 30분 반응시켰다.



과민포도막염 진단을 위한 면역조직화 분석 1. 항체 1:100으로 희석하여 4°C에서 1시간 반응시켰다. 2. 고압 및 고온 EDTA 용액 (pH 8.0)을 사용하여 항체를 희석시켰다. 3. 이 항체를 1:200으로 희석하여 슬라이드에 30분 반응시켰다.



과민포도막염 진단을 위한 면역조직화 분석 1. 항체 1:100으로 희석하여 4°C에서 1시간 반응시켰다. 2. 고압 및 고온 EDTA 용액 (pH 8.0)을 사용하여 항체를 희석시켰다. 3. 이 항체를 1:200으로 희석하여 슬라이드에 30분 반응시켰다.