

**제품명: Pax-1** 토끼 다클론 항체

**카탈로그 번호: APRab15783**

연구용 전용

## 요약

설명	토끼 다클론 항체
숙주	토끼
적용	WB, IHC, ICC/IF, ELISA
반응성	인, 쥐, 마우스
결합	비결합
변형	수정치 없음
아이소타입	IgG
클론성	다클론
형태	액체
농도	1mg/ml
Storage	Aliquot 하여 $-20^{\circ}\text{C}$ 에 보관(12개월 유효). 냉동/해동 반복을 피하십시오.
Shipping	Ice bags
버퍼	글세롤 50%, 보르네올 0.5%, 산구방제인 0.02%를 함유한 PBS 용액
정제	천상정제

## 적용

희석 비율	WB 1:500-1:2000, IHC 1:100-1:300, ICC/IF 1:50-1:200, ELISA 1:5000-1:10000
분자량	36kDa

## 항원 정보

유전자명	PAX1
다른 이름	PAX1; HUP48; Paired box protein Pax-1; HuP48
유전자 ID	5075.0
SwissProt ID	P15863
면역원	이 항체는 인간 Pax-1 에서 유한한 펩타이드를 사용하여 생성되었습니다. 아미노산 범위 318-367

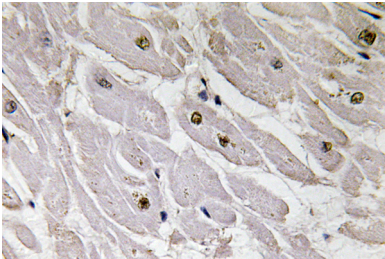
## 배경

이 유전자는 전사 인자 PAX(paired box) 계열에 속한다. PAX 계열은 일반적으로 paired box 도메인과 paired-type 호모도메인을 포함한다. 이 유전자들은 태아 발달 과정에서 중요한 역할을 한다. 이 유전자는 배 발생 과정에서 패턴 형성에 관여하며 축삭 돌출을 유도한다. 이 유전자는 난임과 자궁 밖에서 태반에 의해 형성된 여러 가지 중재 유전자 발현 능력이 있다. 이 유전자 돌연변이는 척추 기형과 관련이 있다. [RefSeq 제공 2012년 3월, 기능 이 단락을 전할 수 있다. 배아 발달 과정에 관여할 수 있으며, 척추 발생 인자로 중요한 역할을 할 수 있다. 유성 paired 도메인 기를 포함한다.]

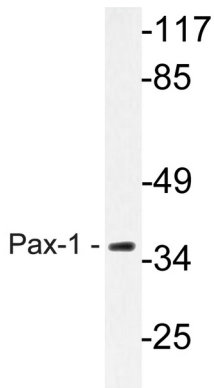
## 연구 분야

모양세포 발생, PAX; 후생학 및 핵산 전달, 전사 전사인자

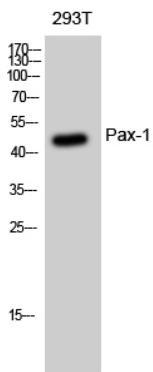
## 이미지 데이터



마우스 배반엽간엽 세포에서 Pax-1 항체에 대한 면역조직화 분석



HeLa 세포에서 Pax-1 항체 사용에 의한 분석



1:500 희석의 Pax-1 항체 사용에 의한 293T 세포에서의 분석