

제품명: 파트 1 토끼 다클론 항체

카탈로그 번호: APRab15773

연구용 전용

요약

설명	토끼 다클론 항체
숙주	토끼
적용	IHC, ICC/IF, ELISA
반응성	인간 쥐 마우스
결합	비결합
변형	수정치 없음
아이소타입	IgG
클론성	다클론
형태	액체
농도	1mg/ml
Storage	Aliquot 하여 -20°C 에 보관(12 개월 유효). 냉동/해동 반복을 피하십시오.
Shipping	Ice bags
버퍼	글리세롤 50%, 보오덴탈 0.5%, 산구방제 N 0.02% 를 함유한 PBS 용액
정제	천상정제

적용

희석 비율	IHC 1:100-1:300, ICC/IF 1:50-1:200, ELISA 1:5000-1:20000
분자량	-

항원 정보

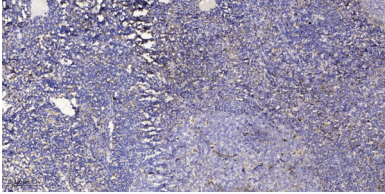
유전자명	PART1
다른 이름	-
유전자 ID	25859.0
SwissProt ID	Q9NPD0
면역원	인간 PART-1 의 N-말단 부위에서 유한한 펩타이드

배경

PART1 은 인간 신장 세포에서 인코딩되어 유전자에 대한 여러 가지 대체 전사 변체 보고되었지만 이 중 어느 것도 단백질 수준을 암호화하는 것으로 추측됩니다.

연구 분야

이미지 데이터



파편포탄인 판도 조직면역조직화학식 1. 항체 1:200 옥사하아 4°C 에서 1시간 반응했다 2. Tris-EDTA, pH 9.0 용액 사용여항을 회복했다 3. 이항체 1:200 옥사하아 실온에서 30 분 반응했다