

제품명: PARP-2 토끼 다클론 항체

카탈로그 번호: APRab15766

연구용 전용

요약

설명	토끼 다클론 항체
숙주	토끼
적용	WB, ELISA
반응성	인간
결합	비결합
변형	수정치 없음
아이소타입	IgG
클론성	다클론
형태	액체
농도	1mg/ml
Storage	Aliquot 하여 -20°C 에 보관(12 개월 유효). 냉동/해동 반복을 피하십시오.
Shipping	Ice bags
버퍼	글세롤 50%, 보르덴탈 0.5%, 산구방제 N 0.02% 를 함유한 PBS 용액
정제	천상정제

적용

희석 비율	WB 1:500-1:2000, ELISA 1:20000-1:40000
분자량	75kDa

항원 정보

유전자명	PARP2 PARP2; ADPRT2; ADPRTL2; Poly [ADP-ribose] polymerase 2; PARP-2; hPARP-2; ADP-riboseyltransferase diphtheria toxin-like 2; ARTD2; NAD(+) ADP-riboseyltransferase 2; ADPRT-2; Poly[ADP-ribose] synthase 2; pADPRT-2
다른 이름	
유전자 ID	10038.0
SwissProt ID	Q9UGN5
면역원	이 항원은 인간 PARP2 에서 유래한 항원임을 증명되었습니다. 아민산 범위 151-200

배경

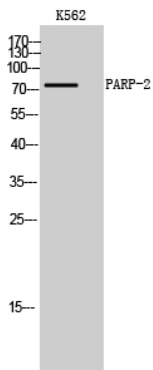
이 유전자는 핵막을 통과하고 폴(ADP-리bose)화 반응을 촉매할 수 있는 폴(ADP-리bose)로 구성된 단백질 복합체이다. 단백질은 폴(ADP-리bose)로 구성된 핵막을 가지고 있지만 폴

리(ADP-리뉴클레오타이드) C-말단 측에 위치하며 N-말단 DNA 결합 도메인을 포함한다. 단편 N-말단 영역에는 양성 전하를 띠는 DNA 결합 부위를 가질 수 있으며 단편 하미딘 또는 핵산 표적화에 관여할 수 있다. 세포 내 신호를 암호하는 두 가지 대체 클러스터가 존재한다. [RefSeq 제공 2008년 7월, 축적형 NAD(+) + (ADP-D-리뉴클레오타이드) + (ADP-D-리뉴클레오타이드)(n+1)-수용체 가능 크로틴 구조 및 DNA 대에 관여하는 수의 수용체 단백질(ADP-리뉴클레오타이드)를 축적하여 절단 복구(BER) 경로에 관여한다. 이 변형은 DNA 손상 후 발생하며 DNA 가닥 절단 복구에서 가장 흔한 형태이며 필수적인 단계로 나타난다. PTM: PARP1에 의한 폴리(ADP-리뉴클레오타이드) 유성 1 개 PARP 알파 선 도메인을 포함한다. 유성 1 개 PARP 측도 메를 포함한다. 소위 XRCC1, PARP1, POLB 및 LIG3를 포함하는 절단 복구(BER) 복제와 구조이다. PARP1 과잉증 및 중여체형성 조류성 활기에는 높은 수준으로 발현되며, 뇌 손상, 심장 골격근 근에서 가장 높은 수준으로 발현된다. 또한 장기간 폐쇄된 남방에서도 곁돌 때 백혈구 정상 소장 전립선 항에는 낮은 수준으로 발현된다.

연구 분야

가분질분

이미지 데이터



PARP-2 단백질 발현이 용인 K562 세포의 웨스턴 블롯 분석