

제품명: PAR4 토끼 다클론 항체

카탈로그 번호: APRab15747

연구용 전용

요약

설명	토끼 다클론 항체
숙주	토끼
적용	WB, IHC, ICC/IF, ELISA
반응성	인간 췌장 세포
결합	비결합
변형	수정치 없음
아이소타입	IgG
클론성	다클론
형태	액체
농도	1mg/ml
Storage	Aliquot 하여 -20°C 에 보관(12개월 유효). 냉동/해동 반복을 피하십시오.
Shipping	Ice bags
버퍼	글세롤 50%, 보오덴탈 0.5%, 산기방제 N 0.02%를 함유한 PBS 용액
정제	천상정제

적용

희석 비율	WB 1:500-1:2000, IHC 1:100-1:300, ICC/IF 1:50-1:200, ELISA 1:5000-1:20000
분자량	36kDa

항원 정보

유전자명	PAWR
다른 이름	PAWR; PAR4; PRKC apoptosis WT1 regulator protein; Prostate apoptosis response 4 protein; Par-4
유전자 ID	5074.0
SwissProt ID	Q96IZ0
면역원	이 항체는 인간 췌장 세포에서 얻은 단백질에서 유래한 항원 펩타이드를 사용하여 생성되었습니다. 아미노산 범위 291-340

배경

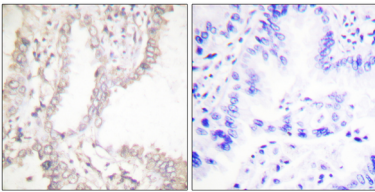
종양 억제 유전자 WT1은 전신에서 발현하며, 이 유전자에 의해 코딩된 단백질은 WT1 과발현하는 단백질과 그 자체 전이체 역할을 합니다. 단백질 WT1의 인산화 DNA 결합 단백질과 상호작용하는 것으로 추정되는 여러 단백질이 포함됩니다. 이 단백질은 전신에서 발현되며, 특히 유방에서 주로 상조절됩니다. [RefSeq 제본 2008년 7월, 모인류 참조 게놈 프로젝트에 포함된 것은 아미노산 범위 291-340에 대한

세포의 생존 증진 및 세포 사멸의 조절에 관여한다. 또한 SAC 도메인은 암에서 세포 사멸을 선택적으로 유도하는 시뮬레이션이다. 이 도메인은 핵 진입 Fas 활성화 NF- κ B 활성 억제 및 암에서 세포 사멸을 억제한다. 기능 암에서 선택적으로 세포 사멸을 유도한다. 암에서 세포 사멸에 대한 세포의 민감도를 제어할 때 암에 중추적인 역할을 하는 세포 사멸 유도 단백질이다. Fas 세포 사멸 경로 활성화 및 NF- κ B 전활성 억제를 통해 특정 암에서 세포 사멸을 유도한다. WT1 에 의해 매개되는 전활성 억제를 하고 전활성 억제제를 중립시킨다. WT1 과잉 발현을 통해 항 세포 사멸 단백질 BCL2 의 발현을 향상시킨다. 또한 그 자체로 전활성 억제하는 것으로 보인다. BACE1 의 발현이 전구 단백질(APP) 전활성 조절에 직접적으로 관여할 수 있음 유두 세포 사멸에 의해 유도됨 PTM: 암에서 PKC 에 의해 Thr-163 에서 유전적으로 인산화됨 세포 내 위치 세포 사멸 신호 없음 때 정상 세포에서는 주로 세포 사멸에 관여하는 암 세포에서는 핵에 결합 핵의 전암 세포 사멸에 직접적인 참여는 아닌 것으로 보인다. 유전적 핵 내 위치는 핵 PML 핵체를 포함 소위 C-말단 영역을 통해 WT1 과잉 발현 중추적인 역할을 한다. 또한 PKC, p62, DAPK3 캐시제 THAP1 등 다양한 단백질 상호작용 단백질 AATF, BACE1, SPSB1, SPSB2, SPSB4 의 상호작용 SQSTM1 및 PRKCZ 로 구성된 중추적인 구성요이며 조직 특이성 광범하게 발현된다. 쿠쿠병 알츠하이머병 파킨슨병 및 줄기세포의 암 발생에 관여한다. 증해에 의해 분해된다.

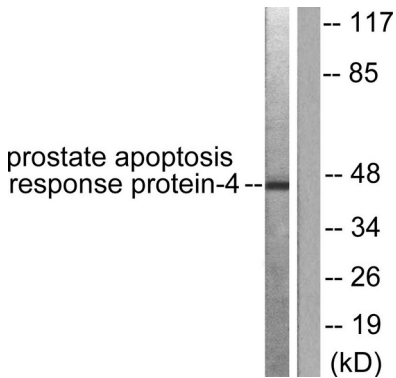
연구 분야

세포 생물학

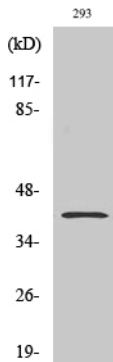
이미지 데이터



파킨슨병 관련 뇌 조직에 대한 면역조직화학 분석을 위한 세포 사멸 유도 단백질 4 항체 사용. 오른쪽 그림은 항체 염색이 잘 된 결과입니다.



NIH/3T3 세포 용체를 위한 세포 사멸 유도 단백질 4 항체 사용에 의한 단백질 분석입니다. 오른쪽 그림은 항체 염색이 잘 된 결과입니다.



PAR4 단백질 항체 이용 다양한 세포에 대한 단백질 분석