

**제품명: PAK $\beta$**  토끼 다클론 항체

**카탈로그 번호: APRab15716**

연구용 전용

## 요약

설명	토끼 다클론 항체
숙주	토끼
적용	WB, IHC, ICC/IF, ELISA
반응성	인간 조직
결합	비결합
변형	수정치 없음
아이소타입	IgG
클론성	다클론
형태	액체
농도	1mg/ml
Storage	Aliquot 하여 $-20^{\circ}\text{C}$ 에 보관(12개월 유효). 냉동/해동 반복을 피하십시오.
Shipping	Ice bags
버퍼	글리세롤 50%, 보오덴탈 0.5%, 산구방제인 0.02%를 함유한 PBS 용액
정제	천상정제

## 적용

희석 비율	WB 1:500-1:2000, IHC 1:100-1:300, ICC/IF 1:50-1:200, ELISA 1:20000-1:40000
분자량	72kDa

## 항원 정보

유전자명	PAK3
다른 이름	PAK3; OPHN3; Serine/threonine-protein kinase PAK 3; Beta-PAK; Oligophrenin-3; p21-activated kinase 3; PAK-3
유전자 ID	5063.0
SwissProt ID	O75914
면역원	이 항체는 인간 PAK3 에 유한한 항원 부위를 사용하여 생성되었습니다. 아민산 범위 121-170

## 배경

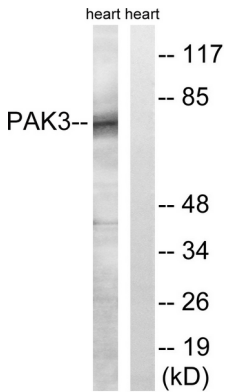
이 유전자에 코딩되는 단백질은 세포 신호 전달에 GTP 결합 RAS 유 단백질(P21), CDC2 및 RAC1 과 활성화 함을 형성한다. 단백질은 수질 발달 시냅스 생성과 관련된 수질 기하학적 세포를 격자형에 결합할 수 있다. 이 유전자 결함은 종종 X-연장 체 30 형(MRX30), 또는 X-연장 체 47 형(MRX47)의 원인이다. 서로 다른 항을 코딩하는 대체 스플라이싱 변체 확인되었다.

. [RefSeq 제공 2016년 4월] 촉매형 ATP + 단백질 = ADP + 인산염 보존자 마비증 질병 PAK3 결합 X-연 30 형질체(MRX30) [MIM:300558]의 원형 X-연 47 형질체(MRX47)라고 한다. 정자는 발효에 따른 전자기적 능력이 감소하여 고장행에 있는 정자이며 비정상 정자는 다른 양자를 나타내지 않는다. 호르몬 호르몬 G 단백질 결합에 의해 활성화된다. GTP 결합 CDC42 또는 RAC1 이자 조절에 결합한다. 이차 인자에서 단백질 Thr-436의 인산화는 고체 모델의 활성 구조를 취할 수 있게 된다. 가능 해에서 남형 및 양성 합성 단백질이다. PTM: CDC42/p21에 의해 활성화된다. 유성 단백질 체수과 말에 속한다. 유성 단백질 체수과 말에 속한다. STE Ser/Thr 단백질 체수과 말에 속한다. STE20에 의해 유성 1개 CRIB 도메인을 포함한다. 유성 1개 단백질 체수과 말에 속한다. 소위 GDP 결합 CDC42/p21 및 RAC1 과 상호 작용한다. 인 GTP 결합 CDC42/p21 및 RAC1 과 강하게 상호 작용한다. 인질 핵 C-단말에 단백질 NCK 의 SH3 도메인에 매우 특이적으로 결합한다. 조직 특성 별 증 및 출혈 후 다. 결합 해이 분열 후 신경 세포에서 높은 발현을 보인다.

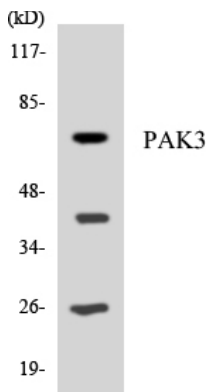
## 연구 분야

ErbB\_HER; 추위 유증 증점증; 세포 수용체 및 세포 골격 조절; 신경 세포 증

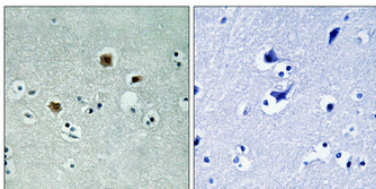
## 이미지 데이터



PAK3 항를 사용하여 심장 세포 용출물을 위한 단백질 분석했다. 오른쪽은 항 펩타이드로 처리했다.



HeLa 세포 용출물을 PAK3 항를 사용하여 단백질 분석했다.



표면에 고정된 안노 조직 면역조직화학은 1:100으로 4°C에서 1시간 반응했다. 항원에는 0.1M Tris-EDTA, pH 8.0 용액을 사용했다. 음대(구) 조직은 항를 면역 펩타이드로 전처리하였다.