

**제품명: PAK $\alpha$**  토끼 다클론 항체

**카탈로그 번호: APRab15713**

연구용 전용

## 요약

설명	토끼 다클론 항체
숙주	토끼
적용	WB, IHC, ICC/IF, ELISA
반응성	인간, 쥐, 생쥐
결합	비결합
변형	수정되지 않음
아이소타입	IgG
클론성	다클론
형태	액체
농도	1mg/ml
Storage	Aliquot 하여 $-20^{\circ}\text{C}$ 에 보관(12 개월 유효). 냉동/해동 반복을 피하십시오.
Shipping	Ice bags
버퍼	글리세롤 50%, 보오덴탈 0.5%, 산기방부제 0.02%를 함유한 PBS 용액
정제	천상정제

## 적용

희석 비율	WB 1:500-1:2000, IHC 1:100-1:300, ICC/IF 1:200-1:1000, ELISA 1:5000-1:10000
분자량	60kDa

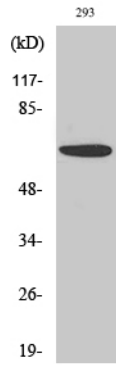
## 항원 정보

유전자명	PAK1
다른 이름	PAK1; Serine/threonine-protein kinase PAK 1; Alpha-PAK; p21-activated kinase 1; PAK-1; p65-PAK
유전자 ID	5058.0
SwissProt ID	Q13153
면역원	이 항체는 인간 PAK1 에서 유래한 합성 펩타이드를 사용하여 생성되었습니다. 아민 말단 위치 178-227

## 배경

이 유전자 PAK 단백질은 인산염기 키나제 p21 활성화 키나제 계열 구성원입니다. 단백질은 RhoGTPase 를 세포 골격 구성 및 핵 소포체와 같은 중요한 세포 내 소용 GTP 결합 단백질 Cdc42 및 Rac 의 표적입니다. 이 특정 펩타이드는 동종 결합을 조장합니다. 이 유전자에는 두 다른 아형이 암호화하는 대체 스플라이싱 변체가 발견되었습니다. [RefSeq 제본 2010 년 4 월, 축적형





PAK $\alpha$  단백질 1:500 희석에 대해 100% 특이성을 보였다.