

제품명: PAI-2 토끼 다클론 항체

카탈로그 번호: APRab15701

연구용 전용

요약

설명	토끼 다클론 항체
숙주	토끼
적용	WB, IHC, ICC/IF, ELISA
반응성	인간 쥐 마우스
결합	비결합
변형	수정치 없음
아이소타입	IgG
클론성	다클론
형태	액체
농도	1mg/ml
Storage	Aliquot 하여 -20°C 에 보관(12 개월 유효). 냉동/해동 반복을 피하십시오.
Shipping	Ice bags
버퍼	글세롤 50%, 보르덴탈 0.5%, 산구방제인 0.02%를 함유한 PBS 용액
정제	천상정제

적용

희석 비율	WB 1:500-1:2000, IHC 1:100-1:300, ICC/IF 1:50-1:200, ELISA 1:20000-1:40000
분자량	46kDa

항원 정보

유전자명	SERPINB2
다른 이름	SERPINB2; PAI2; PLANH2; Plasminogen activator inhibitor 2; PAI-2; Monocyte Arg-serpin; Placental plasminogen activator inhibitor; Serpin B2; Urokinase inhibitor
유전자 ID	5055.0
SwissProt ID	P05120
면역원	이 항원은 인간 PAI-2 에 유한한 항원이다. 이를 사용하여 생성되었다. 아민산 범위 258-307

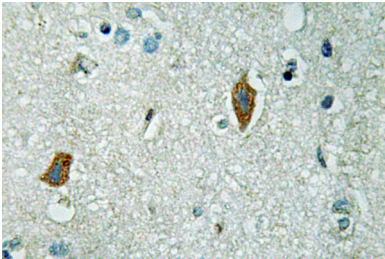
배경

가능 유전자형과 관련된 항체를 제공한다. 인간 유 PAI-2 는 내세르 유 PAI-1 과 관련된다. PTM: 신호 열 절단되지 않는다. 유성 세포는 Ov-세포에 의해 포함된다. 가능 유전자형과 관련된 항체를 제공한다. 인간 유 PAI-2 는 내세르 유 PAI-1 과 관련된다. PTM: 신호 열 절단되지 않는다. 유성 세포는 Ov-세포에 의해 포함된다.

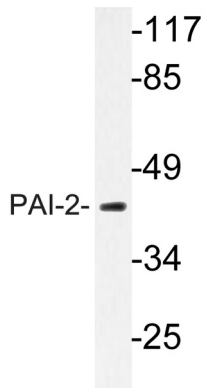
연구 분야

면역 선형면역 대사유종 세포생물학 단백질체유체 단백질체역제 세 단백질체역제 SERPIN

이미지 데이터



과민에민인노조에서 PAI-2 항에 대한 면역조직화 분석



PAI-2 항을 사용하여 MCF-7 세포 용액에 대한 면역단분 분석을 수행합니다