

**제품명: PAGE-3** 토끼 다클론 항체

**카탈로그 번호: APRab15694**

연구용 전용

## 요약

설명	토끼 다클론 항체
숙주	토끼
적용	IHC, ICC/IF, ELISA
반응성	인간 췌장
결합	비결합
변형	수정치 없음
아이소타입	IgG
클론성	다클론
형태	액체
농도	1mg/ml
Storage	Aliquot 하여 $-20^{\circ}\text{C}$ 에 보관(12개월 유효). 냉동/해동 반복을 피하십시오.
Shipping	Ice bags
버퍼	글리세롤 50%, 보르덴탈 0.5%, 산구방제 N 0.02%를 함유한 PBS 용액
정제	천상정제

## 적용

희석 비율	IHC 1:100-1:300, ICC/IF 1:50-1:200, ELISA 1:5000-1:10000
분자량	-

## 항원 정보

유전자명	PAGE3
다른 이름	PAGE3; GAGED1; Putative G antigen family D member 1; Prostate-associated gene 3 protein;
유전자 ID	139793.0
SwissProt ID	Q5JUK9
면역원	PAGE-3 에너우한항원 단백질의 아민단위 40-120

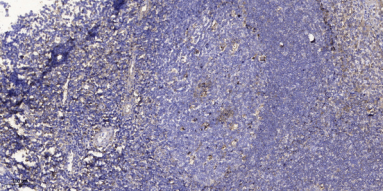
## 배경

이 유전자는 인간 게놈의 11번 염색체 상에서 발현되는 단백질 코딩 유전자입니다. 이 유전자는 인간 게놈의 11번 염색체 상에서 발현되는 단백질 코딩 유전자입니다. [RefSeq] 제공 2015년 1월, 유성 GAGE 계열에 포함

## 연구 분야

-

## 이미지 데이터



과립과 비과립 세포의 면역조직화 분석. 1. 항체를 1:200로 희석하여 4°C에서 1시간 동안 반응시켰다. 2. Tris-EDTA, pH 9.0 용액을 사용하여 항체를 후처리했다. 3. 이 항체를 1:200로 희석하여 슬라이드 위에 30 분 동안 반응시켰다.