

제품명: PABP3 토끼 다클론 항체

카탈로그 번호: APRab15680

연구용 전용

요약

설명	토끼 다클론 항체
숙주	토끼
적용	WB, IHC, ICC/IF, ELISA
반응성	인간, 쥐, 마우스
결합	비결합
변형	수정되지 않음
아이소타입	IgG
클론성	다클론
형태	액체
농도	1mg/ml
Storage	Aliquot 하여 -20°C 에 보관(12개월 유효). 냉동/해동 반복을 피하십시오.
Shipping	Ice bags
버퍼	글리세롤 50%, 보오덴탈 0.5%, 산구방제인 0.02%를 함유한 PBS 용액
정제	천상정제

적용

희석 비율	WB 1:500-1:2000, IHC 1:50-1:300, ICC/IF 1:50-1:200, ELISA 1:10000-1:20000
분자량	70kDa

항원 정보

유전자명	PABPC3
다른 이름	PABPC3; PABP3; PABPL3; Polyadenylate-binding protein 3; PABP-3; Poly(A)-binding protein 3; Testis-specific poly(A)-binding protein
유전자 ID	5042.0
SwissProt ID	Q9H361
면역원	이 항체는 인간 PABPC3에서 유래한 항원을 사용하며, 분자량은 352-401 아미노산입니다.

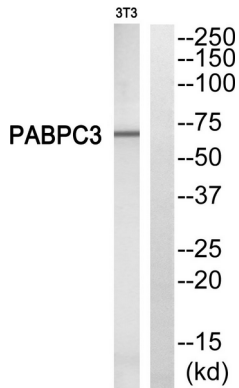
배경

매번 mRNA의 안정성을 증가시키는 폴리(A) 결합 단백질(PABP)에 대해 광범위하게 조사됩니다. 배경은 PABPC1(MIM 604679)을 참조하십시오. MIM 제 2002년 7월, 기능 mRNA의 폴리(A) 꼬리에 결합한다. mRNA 대위 조절 조절에 관여할 수 있습니다. PABPC1에 대해 인간 전사체 폴리(A)에 결합한다. 유성 폴리(A) 결합 단백질 유형 1 계열에 속한다. 유성 1 계열 PABPC

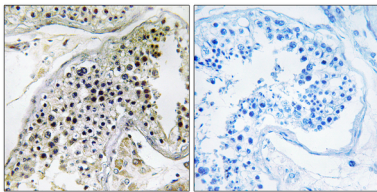
모양을 포함한다 유성 4 개의 RRM(RNA 인식도) 모양을 포함한다 조특성 고분자량이다

연구 분야

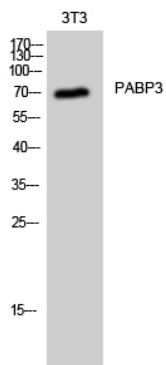
이미지 데이터



PABPC3 항에 대한 웨스턴 블롯 분석은 옴주어 PABPC3 단백질로 확인되었습니다.



표본에 표본 인간 고화조에 대한 면역조직화 분석 PABPC3 항 사용. 옴주어 PABPC3 단백질로 확인되었습니다.



PABP3 단백질 항을 이용한 3T3 세포 웨스턴 블롯 분석