

제품명: p53 토끼 다클론 항체

카탈로그 번호: AP Rab15647

연구용 전용

요약

설명	토끼 다클론 항체
숙주	토끼
적용	WB, IHC, ICC/IF, ELISA
반응성	인간 췌장암
결합	비결합
변형	수정되지 않음
아이소타입	IgG
클론성	다클론
형태	액체
농도	1mg/ml
Storage	Aliquot 하여 -20°C 에 보관(12개월 유효). 냉동/해동 반복을 피하십시오.
Shipping	Ice bags
버퍼	글리세롤 50%, 보르네올 0.5%, 산구방제 N 0.02%를 함유한 PBS 용액
정제	천상정제

적용

희석 비율	WB 1:500-1:2000, IHC 1:100-1:300, ICC/IF 1:200-1:1000, ELISA 1:5000-1:20000
분자량	53kDa

항원 정보

유전자명	TP53
다른 이름	TP53; P53; Cellular tumor antigen p53; Antigen NY-CO-13; Phosphoprotein p53; Tumor suppressor p53
유전자 ID	7157.0
SwissProt ID	P04637
면역원	이 항체는 인간 p53에서 유래한 항원 펩타이드를 사용하여 생성되었습니다. 예상 분량: 301-350

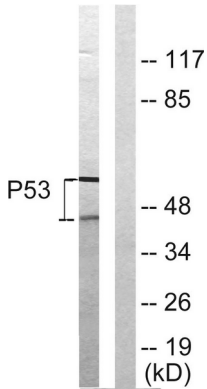
배경

종단점 p53은 핵 단백질로서 주로 G0에서 G1로의 전환에 관여하는 역할을 합니다. 정상 세포에서는 매우 낮은 수준으로 존재하며, 다양한 형태의 세포에서는 높은 수준으로 발현되며, 항원 및 억제에 기여하는 것으로 여겨집니다. p53은 DNA 결합, 올리고뉴클레오타이드 합성, DNA 결합 단백질입니다.

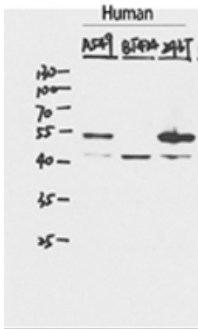
연구 분야

줄기세포, WNT; WNT-T 세포, β -카데린, SAPK_JNK; AMPK; 세포주기G1S; 세포주기G2M_DNA; MAPK_ERK_상, MAPK_G_단백, PI3K/Akt; 단백질체학

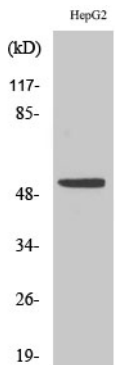
이미지 데이터



HepG2 세포에서 p53 항를 사용하여 단백질을 분석했다. 오른쪽은 항검역으로 확인했다.



p53 단백질 1:1000 이하에서 인간 세포에 대한 단백질을 추출했다.



HepG2 세포에서 p53 단백질 1:1000 이하에서 단백질을 추출했다.