

**제품명: p38 MAPK 토끼 다클론 항체**

**카탈로그 번호: APRab15620**

연구용 전용

## 요약

설명	토끼 다클론 항체
숙주	토끼
적용	WB, ELISA
반응성	인간 쥐 생체
결합	비결합
변형	수정되지 않음
아이소타입	IgG
클론성	다클론
형태	액체
농도	1mg/ml
Storage	Aliquot 하여 -20°C 에 보관(12 개월 유효). 냉동/해동 반복을 피하십시오.
Shipping	Ice bags
버퍼	글리세롤 50%, 보온단백질 0.5%, 산구방부제 N 0.02% 를 함유한 PBS 용액
정제	천상정제

## 적용

희석 비율	WB 1:500-1:2000, ELISA 1:10000-1:20000
분자량	42kDa

## 항원 정보

유전자명	MAPK14 CSBP CSBP1 CSBP2 CSPB1 MXI2 SAPK2A
다른 이름	Mitogen-activated protein kinase 14 (MAP kinase 14) (MAPK 14) (EC 2.7.11.24) (Cytokine suppressive anti-inflammatory drug-binding protein) (CSAID-binding protein) (CSBP) (MAP kinase MXI2) (MAX-interacting protein 2) (Mitogen-activated protein kinase p38 alpha) (MAP kinase p38 alpha) (Stress-activated protein kinase 2a) (SAPK2a)
유전자 ID	1432.0
SwissProt ID	Q16539
면역원	인간 p38 MAPK 유래 항원 단백질 다클론 항체

## 배경

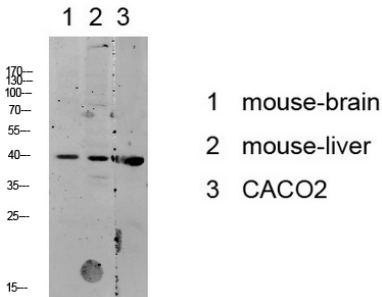
이 유전자에 코딩된 단백질 MAP 키네이스에 포함된다. MAP 키네이스는 암 발생 초기 단계의 종양 억제 유전자로서, 분화 전 조절 및 분화 같은 광범위한 세포 과정에 관여한다. 이 키네이스는 암 발생 초기 단계에서 암 발생을 억제한다. 활성화는 MAP 키네이스 키네이스(MKK)에 의한 인산화 또는 MAP3K7IP1/TAB1 단백질이 키네이스 활성을 억제한다. 이 키네이스는 전사 조절자 ATF2, MEF2C, MAX, 세포주 조절자 CDC25B, 그리고 종양 억제자 p53 이 포함된다. 이 키네이스는 스트레스 관련 전 및 세포주 조절에 관여한다. 또한, MAP 키네이스는 MAP 키네이스를 활성화하는 유전자 및 유전자 발현을 조절한다. 이 유전자는 MAP 키네이스 MAP2K3 또는 MAP2K6, 그리고 잠재적으로 MAP2K4 에 의한 인산화 및 유전자 발현에 의해 활성화된다. DUSP1

비슷한 DUSP1 에 의해 억제된다. Exip 이 MAP2K6 에 의해 활성화된다. 가능 형성 세포, 염증 세포 및 지방 세포(LPS)에 의해 활성화된다. ELK1 및 ATF2 외 같은 억제자와 MAPKAPK2 및 MAPKAPK5 외 같은 억제자 키네이스를 포함한다. IL-6 과 같은 일부 세포 인자에 중화 작용을 한다. 저산소 스트레스 반응 EPO mRNA 안정성에 관여한다. Mxi2 이 같은 유전자 발현 조절자 스트레스에 의해 활성화된다. ELK1 과 ATF2 를 포함한다. Exip 이 같은 세포 및 조직 발현을 할 수 있다. (온도 민감성 P38 마크로인산화 단백질 키네이스 PTM: Thr-180 과 Tyr-182 에 이중 인산화 작용을 한다.) PTM: DNA 손상 ATM 또는 ATR 에 의해 인산화된다. 유성 단백질 키네이스에 포함된다. CMGC Ser/Thr 단백질 키네이스 패밀리 MAP 키네이스 패밀리, 유성 1 가 단백질 키네이스에 포함된다. 서유닛 단백질로 인산화인 PTPRR 내 키네이스 활성도 포함한다. 이 활성은 MAPK14 를 세포질에 유하고 핵 축을 포함한다. SPAG9 외 활성 포함(유성 억제). NP60 및 FAM48A 외 활성 포함. 조직 특성은 뇌, 심장, 태반, 척추 및 골격 포함. 폐 간 및 신장에서는 생체로 낮은 수준으로 발현된다.

### 연구 분야

MAPK\_ERK\_상, MAPK\_G\_단, VEGF, 류마티스, NOD 유, RIG-I 유, 세포, Fc, 알부민, 백혈구, 피부, 동맥경화, GnRH, 포도당, 대장, 상, 유, 상, 상, 상(ALS), 알부민, 피부, 리, 염, 상, 상, 상, 상

### 이미지 데이터



단백질 농도에 따라 단백질 분해량은 1000 배차 있고, 여량은 1:20000 으로 하였다.