

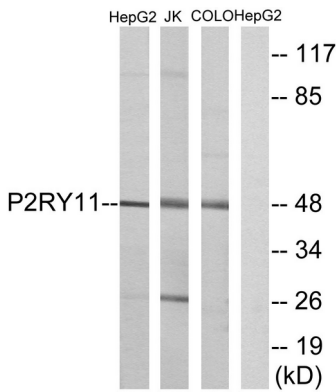


및 대립 단백질의 차이를 관찰하는 G-단백질 결합에 관한 UTP 또는 UDP에 대한 결합 실험을 위한 DMSO 및 단백질에 중립적이며 PPAN 및 P2RY11 유전자에 관한 것으로 주된 단백질이 생물학적으로 G-단백질 결합에 대한 결합 특이성에서 가장 높은 발현을 보이며 종에서는 낮은 발현을 보임

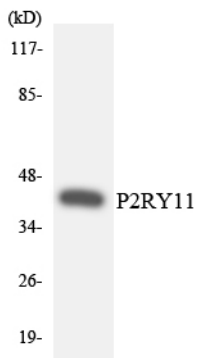
## 연구 분야

신경생리 및 수면 생리학

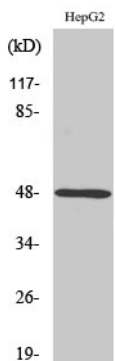
## 이미지 데이터



HepG2, Jurkat 및 COLO 세포를 P2RY11 항을 사용하여 Western blot 분석했다. 오른쪽은 해당 단백질이다.



K562 세포를 P2RY11 항을 사용하여 Western blot 분석했다.



P2RY11 다른 항을 이용한 양성제 Western blot 분석