

제품명: P2Y10 토끼 다클론 항체

카탈로그 번호: APRab15606

연구용 전용

요약

설명	토끼 다클론 항체
숙주	토끼
적용	WB, ELISA
반응성	인간 쥐
결합	비결합
변형	수정치 없음
아이소타입	IgG
클론성	다클론
형태	액체
농도	1mg/ml
Storage	Aliquot 하여 -20°C 에 보관(12 개월 유효). 냉동/해동 반복을 피하십시오.
Shipping	Ice bags
버퍼	글세롤 50%와 산구방제 N 0.02%를 함유한 PBS 용액
정제	천상정제

적용

희석 비율	WB 1:500-1:2000, ELISA 1:5000-1:20000
분자량	37kDa

항원 정보

유전자명	P2RY10
다른 이름	-
유전자 ID	27334.0
SwissProt ID	O00398
면역원	인간 단백질 유한량 펩타이드 (아민산 범위 80-160)

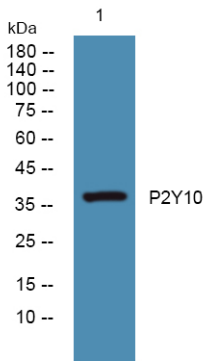
배경

이 유전자에 의해 코딩된 단백질은 아민산 및 유당 다클론 단백질에 의해 유전적으로 암호화되는 G-단백질 결합 수용체 계열에 속한다. X 염색체에 이 유전자의 유전자 존재한다. 여기가 대체할 수 있는 전체 유전자 존재한다. [RefSeq 제 2016 년 4 월, 별다른 단계를 더 전문적 서문은 항상 적절한 그림 번호에 항상 적절하지 않는다. 기능 G-단백질 결합 단백질 수용체로 추정된다. 유성 G-단백질 결합 수용체 1 계열에 속한다. 조직 특성 할 수 있다. 여기 개발된다.

연구 분야

신경생리 및 수면 연구

이미지 데이터



K562 세포를 위한 단백질 분획 P2Y10 보디몬항체 1:1000 으로 하여 4°C 에서 1시간 반응했다