

**제품명: P2X3** 토끼 다클론 항체

**카탈로그 번호: APRab15605**

연구용 전용

## 요약

설명	토끼 다클론 항체
숙주	토끼
적용	WB, IHC, ICC/IF, ELISA
반응성	인간 쥐 생체
결합	비결합
변형	수정치 없음
아이소타입	IgG
클론성	다클론
형태	액체
농도	1mg/ml
Storage	Aliquot 하여 -20°C 에 보관(12 개월 유효). 냉동/해동 반복을 피하십시오.
Shipping	Ice bags
버퍼	글리세롤 50%, 보르덴탈 0.5%, 산구방제 N 0.02%를 함유한 PBS 용액
정제	천상정제

## 적용

희석 비율	WB 1:500-1:2000, IHC 1:100-1:300, ICC/IF 1:50-1:200, ELISA 1:10000-1:20000
분자량	44kDa

## 항원 정보

유전자명	P2RX3
다른 이름	P2RX3; P2X purinoceptor 3; P2X3; ATP receptor; Purinergic receptor
유전자 ID	5024.0
SwissProt ID	P56373
면역원	이 항체는 인간 P2RX3 의 내부에서 유한한 항원 epitopes를 사용하여 생성되었습니다. 아민산 범위 81-130

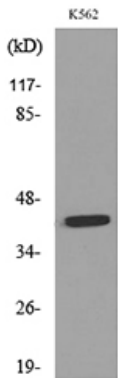
## 배경

이 유전자는 ATP 퓨린 수용체 계열에 속한다. 이 수용체는 리간드 결합이 없는 채로 ATP 에 의해 유발된 통수 채널을 전할 수 있다. 주어진 이온 수용체는 말초 중추 신경계에서 다양한 이온 채널을 조절하는 것으로 보인다. 이 수용체는 다른 척추동물에서 보존된 것으로 보인다. [RefSeq 제 2008 년 7 월, 기능 리간드 결합은 채널 조립하는 ATP 수용체 운반체 : P2X 수용체류 유성 P2X 수용체 계열 속 소위 중추 또는 중추체]

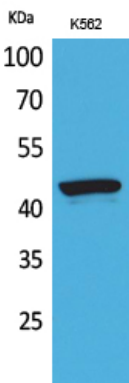
## 연구 분야

칼슘 신호전달과 수용체 작용

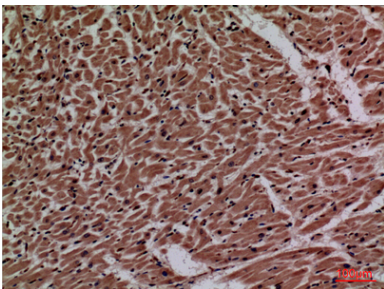
## 이미지 데이터



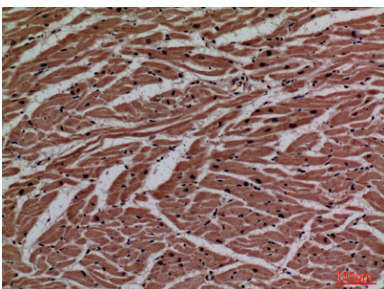
K562 세포용액에 대한 웨스턴 블롯 분석 P2RX3 항체 사용.



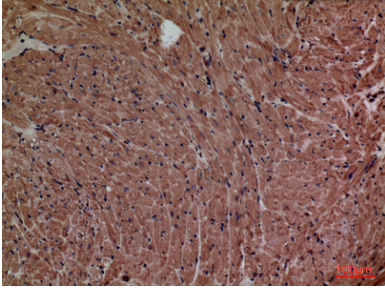
P2X3 단백질에 대한 K562 세포용액에 대한 웨스턴 블롯 분석. 약량은 1:20000으로 하였다.



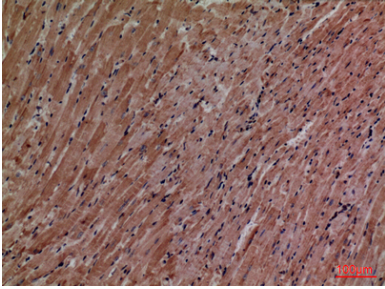
과편에 포된 인간 심근 조직화 분석. 약량은 1:100으로 하였다.



과편에 포된 인간 심근 조직화 분석. 약량은 1:100으로 하였다.



과편에코편다우스삼의면역조직화분석 향는1:100 였다



과편에코편다우스삼의면역조직화분석 향는1:100 였다