

제품명: p164-RhoGEF 토끼 다클론 항체

카탈로그 번호: APRab15581

연구용 전용

요약

설명	토끼 다클론 항체
숙주	토끼
적용	IHC, ICC/IF, ELISA
반응성	인간
결합	비결합
변형	수정치 없음
아이소타입	IgG
클론성	다클론
형태	액체
농도	1mg/ml
Storage	Aliquot 하여 -20°C 에 보관(12 개월 유효). 냉동/해동 반복을 피하십시오.
Shipping	Ice bags
버퍼	글세롤 50%, 보오덴탈 0.5%, 산구방제 N 0.02% 를 함유한 PBS 용액
정제	천상정제

적용

희석 비율	IHC 1:100-1:300, ICC/IF 1:200-1:1000, ELISA 1:5000-1:10000
분자량	-

항원 정보

유전자명	ARHGEF17
다른 이름	ARHGEF17; KIAA0337; TEM4; Rho guanine nucleotide exchange factor 17; 164 kDa Rho-specific guanine-nucleotide exchange factor; p164-RhoGEF; p164RhoGEF; Tumor endothelial marker 4
유전자 ID	9828.0
SwissProt ID	Q96PE2
면역원	이 항원은 인간 ARHGEF17 에서 유래한 합성 펩타이드를 용해성 단백질로 제조된 것입니다. 아민 말단 위치 431-480

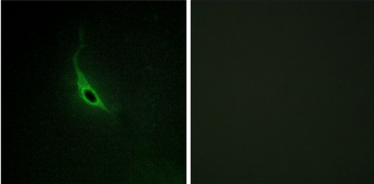
배경

가장 RhoA GTPase 의 주요 조절 단백질인 GEF) 역할을 한다. 유성 1 개 DH(DBL-성) 단백질을 포함한다. 조특성 산에 높은 발현을 보인다.

연구 분야

약리학/조절 AMPK

이미지 데이터



CARD6 항체 1:500 로 처리한 HepG2 세포를 면역형광 분석한 결과이다. 오른쪽은 항체 처리하지 않은 결과이다.