

제품명: p16 토끼 다클론 항체
카탈로그 번호: APRab15579
연구용 전용

요약

설명	토끼 다클론 항체
숙주	토끼
적용	WB, ELISA
반응성	인간
결합	비결합
변형	수정되지 않음
아이소타입	IgG
클론성	다클론
형태	액체
농도	1mg/ml
Storage	Aliquot 하여 -20°C 에 보관(12 개월 유효). 냉동/해동 반복을 피하십시오.
Shipping	Ice bags
버퍼	글세롤 50%, 보르메탈 0.5%, 산구방제 N 0.02% 를 함유한 PBS 용액
정제	천상정제

적용

희석 비율	WB 1:500-1:2000, ELISA 1:10000-1:20000
분자량	16kDa

항원 정보

유전자명	CDKN2A CDKN2A; CDKN2; MTS1; Cyclin-dependent kinase inhibitor 2A; isoforms 1/2/3; Cyclin-dependent kinase 4 inhibitor A; CDK4I; Multiple tumor suppressor 1; MTS-1; p16-INK4a; p16-INK4; p16INK4A
다른 이름	
유전자 ID	1029.0
SwissProt ID	P42771
면역원	이 항원은 인간 p16 INK 에서 유래한 항원을 사용되었습니다. 이 단백질의 10-59

배경

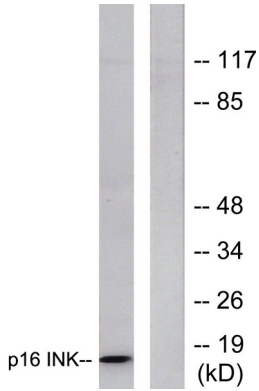
p16-INK4A 는 CDK4 및 CDK6 의 공동 억제자로, D 의 이상 발현을 억제하는 세포 주기 조절 단백질이다. 또한 CDK4 또는 CDK6 에 의한 발현이 증가된 발암 인자를 억제한다. 현재까지 대체를

라싱이형이 보였습니다

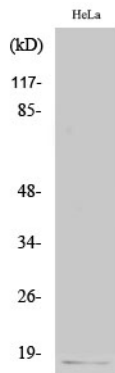
연구 분야

세포 생물학

이미지 데이터



HeLa 세포를 p16 INK 항체를 사용하여 Western blot 분석했다. 오른쪽은 항체가 일치했다



p16 단백질을 이용한 HeLa 세포 Western blot 분석