

제품명: OY-TES-1 토끼 다클론 항체

카탈로그 번호: APRab15559

연구용 전용

요약

설명	토끼 다클론 항체
숙주	토끼
적용	WB, IHC, ICC/IF, ELISA
반응성	인간 췌장
결합	비결합
변형	수정치 없음
아이소타입	IgG
클론성	다클론
형태	액체
농도	1mg/ml
Storage	Aliquot 하여 -20°C 에 보관(12 개월 유효). 냉동/해동 반복을 피하십시오.
Shipping	Ice bags
버퍼	글세롤 50%, 보르덴탈 0.5%, 산구방제 N 0.02% 를 함유한 PBS 용액
정제	천상정제

적용

희석 비율	WB 1:500-1:2000, IHC 1:100-1:300, ICC/IF 1:200-1:1000, ELISA 1:5000-1:20000
분자량	61kDa

항원 정보

유전자명	ACRBP
다른 이름	ACRBP; Acrosin-binding protein; Cancer/testis antigen 23; CT23; Cancer/testis antigen OY- TES-1; Proacrosin-binding protein sp32
유전자 ID	84519.0
SwissProt ID	Q8NEB7
면역원	이 항체는 인간 ACRBP 에 유한한 항원 표지를 사용하여 생성되었습니다. 아민 범위의 181-230

배경

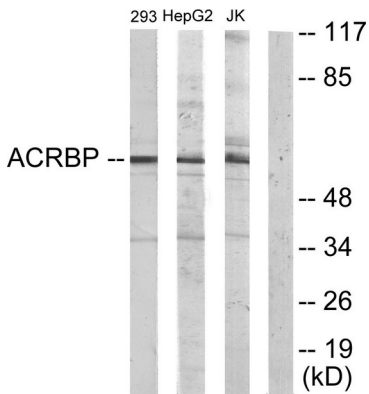
이 유전자는 남성 생식 기관과 태아 발달에 특이적으로 결합하는 sp32 전사 유합체이다. 단백질은 정자에 의해 생성되며 정자에서 주로 전사되며 정자 발달에 특이적으로 결합하는 것으로 생각된다. 이 단백질은 또한 정자 발달에 특이적인 역할을 한다. 정상 조직에서 mRNA는 고에 발현되며 방정, 유합, 배아, 대립 등 다양한 조직에서 발견된다. [RefSeq 제 2008

년 7 월, 가능 프로틴이 결합을 통해 정체를 검사하여 프로틴의 존재 여부를 확인할 수 있습니다. PTM: 당사 제품 후처리 과정에서 인산화 PTM: N-말이 처리된 세포내외 정체를 프로틴 결합
 개질된 소위 프로틴에 결합, 조직성 정제에서는 고에 발아 주된 병양, 유양, 갑, 폐, 대장을 포함하여 다양한 조직에서 발현

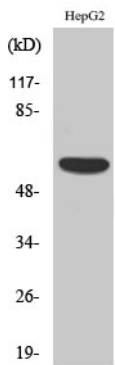
연구 분야

표지 및 표 마커, 세포 유형, 계 세포 유형, 암 종양, 면역, 종양 관련

이미지 데이터



HepG2, Jurkat 및 293 세포 유형을 ACRBP 항체를 사용하여 Western blot 분석했다. 오른쪽은 항체로 처리했다.



OY-TES-1 단백질은 HepG2 세포에서 Western blot 분석