

제품명: OXSR1 토끼 다클론 항체

카탈로그 번호: APRab15556

연구용 전용

요약

설명	토끼 다클론 항체
숙주	토끼
적용	WB, ELISA
반응성	인간
결합	비결합
변형	수정치 없음
아이소타입	IgG
클론성	다클론
형태	액체
농도	1mg/ml
Storage	Aliquot 하여 -20°C 에 보관(12 개월 유효). 냉동/해동 반복을 피하십시오.
Shipping	Ice bags
버퍼	글리세롤 50%, 보호덴탈 0.5%, 산기방제 N 0.02% 를 함유한 PBS 용액
정제	천상정제

적용

희석 비율	WB 1:500-1:2000, ELISA 1:20000-1:40000
분자량	50kDa

항원 정보

유전자명	OXSR1
다른 이름	OXSR1; KIAA1101; OSR1; Serine/threonine-protein kinase OSR1; Oxidative stress-responsive
유전자 ID	9943.0
SwissProt ID	O95747
면역원	이 항체는 인간 OXSR1 에서 유래한 합성 펩타이드를 사용하여 생성되었습니다. 아미노 범위 272-321

배경

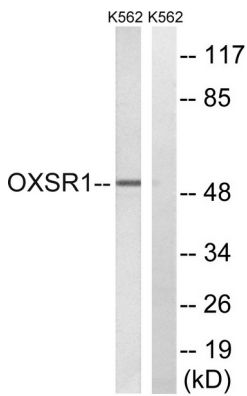
이 유전자는 DNA 손상 유도 단백질 키나제에 속한다. 항스트레스 반응에 유익한 역할을 하며 세포 골격 조절에 관여할 수 있다. [RefSeq 제 2008 년 7 월, 축적형 ATP + 단백질 = ADP + 인산화 단백질 보조자 마다 효소 조절 때문에 이차 인산화 가능. 항스트레스 반응에 유익한 역할을 하며 세포 골격 조절에 관여할 수 있다. PTM: DNA 손상 ATM 또는 ATR 에

의에 연관됩니다. 유성 단백질에 대해 수퍼클러스터를 형성합니다. STE 세균과 관련된 단백질에 대해 STE20 하위 유형 1 개의 단백질에 대해 포함합니다. 소위 PAK1 에 결합하여 연관합니다. 양친체 단백질인 SLC12A6 에 의해 조절, SLC12A1 및 SLC12A2 와 상호작용하며 SLC12A4 및 SLC12A7 과 상호작용하며 항강박제에 대한 세균을 제어하는 신호전달을 구할 가능성이 있습니다. RELL1, RELL2 및 RELT 에 결합하여 연관합니다. 조직 특이성 조직인 조직에서 분포합니다.

연구 분야

신호전달

이미지 데이터



OXSR1 항를 사용하여 K562 세포 용출물을 웨스턴 블롯 분석합니다. 오른쪽에 혼합 펩이드로 처리합니다.