

**제품명: Ovol1** 토끼 다클론 항체

**카탈로그 번호: APRab15543**

연구용 전용

## 요약

설명	토끼 다클론 항체
숙주	토끼
적용	WB, IHC, ICC/IF, ELISA
반응성	인간 쥐
결합	비결합
변형	수정치 없음
아이소타입	IgG
클론성	다클론
형태	액체
농도	1mg/ml
Storage	Aliquot 하여 $-20^{\circ}\text{C}$ 에 보관(12개월 유효). 냉동/해동 반복을 피하십시오.
Shipping	Ice bags
버퍼	글리세롤 50%, 보르덴탈 0.5%, 산구방제인 0.02%를 함유한 PBS 용액
정제	천상정제

## 적용

희석 비율	WB 1:500-1:2000, IHC 1:100-1:300, ICC/IF 1:50-1:200, ELISA 1:20000-1:40000
분자량	33kDa

## 항원 정보

유전자명	OVOL1
다른 이름	OVOL1; Putative transcription factor Ovo-like 1; hOvo1
유전자 ID	5017.0
SwissProt ID	O14753
면역원	이 항체는 인간 OVOL1 에서 유한한 펩타이드를 사용하여 생성되었습니다. 이 펩타이드는 1-50

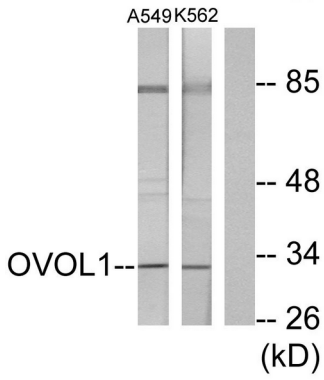
## 배경

이 유전자는 조류와 생쥐의 상동 단백질에 유한한 연관 유전자 인들을 포함한다. 이 유전자에 의해 인코딩된 단백질은 발육 단계에 따라 발현 패턴이 다르다. RefSeq 제 2011년 8월, 가능 중추신경계 및 발달 및 생체 내 비정상적인 발현 또는 유전자 발현을 유발하는 4개의 C2H2형 인공물 포함. 조류에서 태아 상추 및 태아 발달 및 말초 혈관 및 난에서 발현치 없음

## 연구 분야

후유전학, 핵산 전달, 전사 조절, 단백질 연구

## 이미지 데이터



OVOL1 항체를 사용하여 K562 및 A549 세포를 이용하여 Western blot 분석을 실시하였다. 오른쪽은 항체 양성 대조군이다.