

제품명: OTX1 토끼 다클론 항체

카탈로그 번호: APRab15540

연구용 전용

요약

설명	토끼 다클론 항체
숙주	토끼
적용	WB
반응성	인간 쥐 생체
결합	비결합
변형	수정치 없음
아이소타입	IgG
클론성	다클론
형태	액체
농도	1mg/ml
Storage	Aliquot 하여 -20°C 에 보관(12 개월 유효). 냉동/해동 반복을 피하십시오.
Shipping	Ice bags
버퍼	글세롤 50%, 보르덴탈 0.5%, 산구방제인 0.61%를 함유한 PBS 용액
정제	천상정제

적용

희석 비율	WB 1:500-1:2000
분자량	38kDa

항원 정보

유전자명	OTX1
다른 이름	Homeobox protein OTX1 (Orthodenticle homolog 1)
유전자 ID	5013.0
SwissProt ID	P32242
면역원	인간 OTX1 아미노산 범위(236-286)에서 유래한 합성 펩타이드

배경

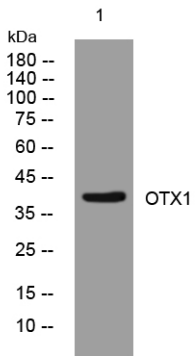
이 유전자는 homeobox를 포함하는 전사 인자 bicoid) 하위 계열 구성을 포함한다. 일부 homeobox 전사 인자는 동물과 노숙자 간의 발달에 중요한 역할을 할 수 있다. 생체에서 유한 단백질 노숙자 간의 정적 인본에 필수적이며 조절을 할 수 있다. 대체로 상모에 의해 전사된다. [RefSeq 제 2015 년 1 월, 별도계 배아 가능 노숙자 간의 발달에 중요한 역할을 할 것으로 추정된 BCD 표적 열 (BTS): 5'-TCTAATCCC-3'에 결합할 수 있는 유성 쌍을 이루는 homeobox) 계열 bicoid) 하위 계열에 포함 유성 1 계열 homeobox DNA 결합 도메인을 포함

조각형 뇌사발됨

연구 분야

신경학

이미지 데이터



HCT116 세포를 웨스턴 블롯을 OTX1 항체를 농도 1:1000 으로 하여 4°C 에서 1시간 반응했다