

제품명: OSR1 토끼 다클론 항체

카탈로그 번호: APRab15521

연구용 전용

요약

설명	토끼 다클론 항체
숙주	토끼
적용	IHC, ICC/IF, ELISA
반응성	인간 쥐
결합	비결합
변형	수정치 없음
아이소타입	IgG
클론성	다클론
형태	액체
농도	1mg/ml
Storage	Aliquot 하여 -20°C 에 보관(12개월 유효). 냉동/해동 반복을 피하십시오.
Shipping	Ice bags
버퍼	글리세롤 50%, 보오 단백질 0.5%, 산기방제 N 0.02%를 함유한 PBS 용액
정제	천상정제

적용

희석 비율	IHC 1:100-1:300, ICC/IF 1:50-1:200, ELISA 1:5000-1:10000
분자량	-

항원 정보

유전자명	OXSR1
다른 이름	OXSR1; KIAA1101; OSR1; Serine/threonine-protein kinase OSR1; Oxidative stress-responsive
유전자 ID	9943.0
SwissProt ID	O95747
면역원	이 항원은 인간 OSR1 에 유한한 항원임을 사용하였습니다. 예상 분량 151-200

배경

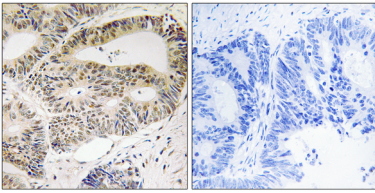
이 유전자는 DNA 손상 단백질 체계에 속한다. 항스트레스 반응에 유익하게 작용하며, 억제된 세포 생존에 관여할 수 있다. [RefSeq 제 2008년 7월, 축적형 ATP + 단백질 = ADP + 인산화 단백질 보조자 마다 효소적 반응에 의해 인산화 가능. 항스트레스 반응에 유익하게 작용하며, 억제된 세포 생존에 관여할 수 있다. PTM: DNA 손상 ATM 또는 ATR 에

의에 연관된 다유성 단백키에 수퍼패에 속한다. STE 세균으로 단백키에 계열 STE20 하위 유형 1 개의 단백키에 포함된다. 소위 PAK1 에 결합하여 연관한다. 양분체 단백인 SLC12A6 에 의해, SLC12A1 및 SLC12A2 와 상동체인 SLC12A4 및 SLC12A7 과 상동체이며 항성모에 대한 세균을 치하는 신생세포를 구할 가능성이 있다. RELL1, RELL2 및 RELT 에 결합하여 연관한다. 조직 특성 조직된 조직에서 분할된다.

연구 분야

신생세포

이미지 데이터



표면에 표본인 결합 조직에 OSR1 항체가 염색 조직을 분석. 오른쪽은 항체 표본이 표본인 결합 조직이다.