

**제품명: OSM** 토끼 다클론 항체

**카탈로그 번호: APRab15519**

연구용 전용

## 요약

설명	토끼 다클론 항체
숙주	토끼
적용	IHC, ICC/IF, ELISA
반응성	인간 췌장
결합	비결합
변형	수정치 없음
아이소타입	IgG
클론성	다클론
형태	액체
농도	1mg/ml
Storage	Aliquot 하여 -20°C 에 보관(12 개월 유효). 냉동/해동 반복을 피하십시오.
Shipping	Ice bags
버퍼	글세롤 50%, 보오덴탈 0.5%, 산구방제 N 0.02%를 함유한 PBS 용액
정제	천상정제

## 적용

희석 비율	IHC 1:50-1:200, ICC/IF 1:50-1:200, ELISA 1:10000-1:20000
분자량	-

## 항원 정보

유전자명	OSM
다른 이름	Oncostatin-M (OSM)
유전자 ID	5008.0
SwissProt ID	P13725
면역원	예민성 50-100 의인 단백질 합성 펩타이드

## 배경

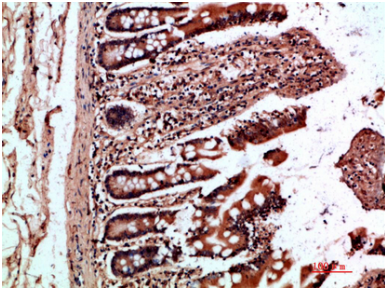
이 유전자는 **항암제인 오코스타틴(M(LIF/OSM))** 단백질의 생성을 암호화한다. 암세포는 전 단백질 분해 과정을 거치지 않고 단백질로 전환된다. 이 단백질은 분상 세포인 가장 잘 알려진 종 세포의 증을 억제한다. 또한 이 단백질은 뇌 세포인 유교 6, 과립 세포, 근육인자, 과립 세포, 근육 세포를 포함한 다른 세포의 인식을 조절한다. 이 유전자 관련 유전인 **항암제인(LIF)**는 독 22 번 염색체 존재 해. 종종 유전자 복제 이상을 발견할 수 있다. 대체 돌이킬 수 없는 전 변이 생성되어 증진도하는 단백질 분해 과정을 거치는 것을 암호화한다. [RefSeq 제 2016 년 1 월, 가능 상

조직자 대의 중세 주의 중을 약한다 AIDS-KS 세의 중을 축한다 내세에 IL-6, G-CSF, GM-CSF 를 포함 시료인 생을 조직자 제 항 OSM 수용 (LIPR 과 IL6ST 로 구성된 중량) 외 제 항 OSM 수용 (OSMR 과 IL6ST 로 구성된 중량) 를 모두 사용한다 유점 LIF/OSM 계열에 속한다

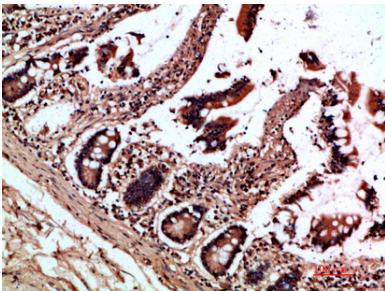
## 연구 분야

세포인 세포인 수용체 신호 Jak\_STAT;

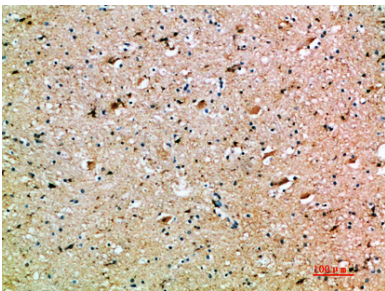
## 이미지 데이터



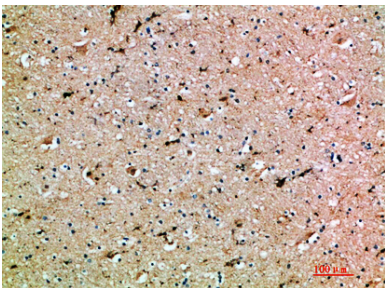
표면에 표된 인간 결장 조직 면역조직화학에 항체는 1:200 으로 하였다



표면에 표된 인간 결장 조직 면역조직화학에 항체는 1:200 으로 하였다



표면에 표된 인간 결장 조직 면역조직화학에 항체는 1:200 으로 하였다



표면에 표된 인간 결장 조직 면역조직화학에 항체는 1:200 으로 하였다