

제품명: ORC5 토끼 다클론 항체

카탈로그 번호: APRab15499

연구용 전용

요약

설명	토끼 다클론 항체
숙주	토끼
적용	WB, ELISA
반응성	인간
결합	비결합
변형	수정치 없음
아이소타입	IgG
클론성	다클론
형태	액체
농도	1mg/ml
Storage	Aliquot 하여 -20°C 에 보관(12 개월 유효). 냉동/해동 반복을 피하십시오.
Shipping	Ice bags
버퍼	글세롤 50%와 산구방제 N 0.02%를 함유한 PBS 용액
정제	천상정제

적용

희석 비율	WB 1:500-1:2000, ELISA 1:5000-1:20000
분자량	47kDa

항원 정보

유전자명	ORC5 ORC5L
다른 이름	-
유전자 ID	5001.0
SwissProt ID	O43913
면역원	인간 단백질 일부에서 유래한 합성 펩타이드

배경

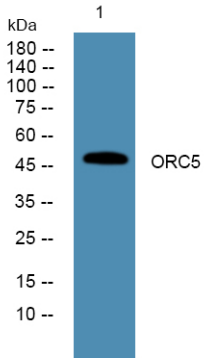
복제기점인 복합(ORC)는 전사 시 DNA 복제에 필요한 것으로 보존된 6 개 단백질 복합체이다. 또한 ORC는 복제기점에 특이적으로 결합하여 Cdc6 및 Mcm 단백질 같은 추가적인 인위적 유전 물질을 결합하는 것을 허용한다. 이 유전자에 코딩되는 단백질 ORC 복합체는 유전체 상에서 다른 어떤 유전자보다도 높은 GC 함량을 가진다. [RefSeq 제 2010 년 10 월, 가능 복제기점에 결합하는 복제기점인 복합(ORC)의 구성 요인이다. 염색체 복제 접합 전제도에 관여한다. ATP 의존적으로 복제기점(ARS) 합성 복합체(ACS)에 결합한다. 유성 ORC5 계

알려줍니다. 소위 ORC 는6 개소유로구성된다

연구 분야

세포주기G1S; 세포주기G2M DNA;

이미지 데이터



저장세포용물위양성분획, ORC5 표지 농도 1:1000 이하, 4°C 이하 냉장보관