

제품명: ORC1 토끼 다클론 항체

카탈로그 번호: APRab15495

연구용 전용

요약

설명	토끼 다클론 항체
숙주	토끼
적용	WB, ELISA
반응성	인간 쥐 마우스
결합	비결합
변형	수정치 없음
아이소타입	IgG
클론성	다클론
형태	액체
농도	1mg/ml
Storage	Aliquot 하여 -20°C 에 보관(12 개월 유효). 냉동/해동 반복을 피하십시오.
Shipping	Ice bags
버퍼	글세롤 50%, 보오덴탈 0.5%, 산기방제 N 0.02% 를 함유한 PBS 용액
정제	천상정제

적용

희석 비율	WB 1:500-1:2000, ELISA 1:5000-1:10000
분자량	100,120kDa

항원 정보

유전자명	ORC1
다른 이름	ORC1; ORC1L; PARC1; Origin recognition complex subunit 1; Replication control protein 1
유전자 ID	4998.0
SwissProt ID	Q13415
면역원	이 항체는 인간 ORC1L 에서 유한 항원 펩타이드를 사용하여 생성되었습니다. 예상 분량 331-380

배경

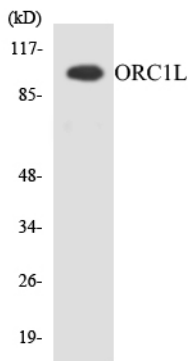
복제개시점 복합체(ORC)는 전체에서 DNA 복제개시점의 것으로서 6 개의 소단위 구성 단백질 복합체이다. 또한 ORC는 복제개시점 특이적으로 결합하여 Cdc6 및 Mcm 단백질 같은 주된 인간 인산염 조절을 위한 공동 역할을 하는 것으로 밝혀졌다. 유전자에 해당하는 단백질은 ORC 복합체가 작은 소단위이다. 다른 ORC 소단위는 세포 주기 동안 인산염이 단백질 수준은 세포 주기 동안 변동하며, 이는 DNA 복제 후 유한 단백질 분해에 의해 조절되는 것으로 나타났다. 이 단백질은 유열종 생체로 인산염을 조절하는 것으로 알려져 있다. 또한 전이 억제 조절에 관여하는 단백질 MYST 하위아틸라신과 관계

2(MyST2/HBO1)와 상호작용하는 것으로 나타났다(대체 불가능한 전사 가능 복제기에 결합하는 복제기점인 복제(ORC)의 구성요) 이 단백질은 염색체 복제 조절 전사 억제에 관여한다. ATP 의존적 복제기점(ARS 컨센서스 서열(ACS))에 결합한다. 유전 ORC1 계에 포함된다. 유전 1 개 BAH 도메인을 포함한다. 소위 ORC 는 6 개의 소위 구성된다. CDC6 및 MYST2/HBO1 과 상호작용한다.

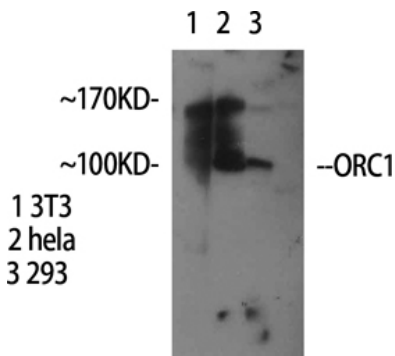
연구 분야

세포주기 G1S; 세포주기 G2M DNA;

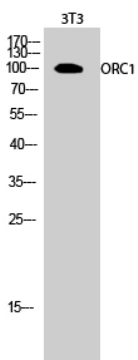
이미지 데이터



ORC1L 항를 사용하여 HepG2 세포를 웨스턴 블롯 분석했다



ORC1 다른 항를 이용한 다양한 세포 웨스턴 블롯 분석



ORC1 다른 항를 이용한 3T3 세포 웨스턴 블롯 분석