

제품명: ORAOV1 토끼 다클론 항체

카탈로그 번호: APRab15494

연구용 전용

요약

설명	토끼 다클론 항체
숙주	토끼
적용	WB, IHC, ICC/IF, ELISA
반응성	인간 췌장암
결합	비결합
변형	수정치 없음
아이소타입	IgG
클론성	다클론
형태	액체
농도	1mg/ml
Storage	Aliquot 하여 -20°C 에 보관(12개월 유효). 냉동/해동 반복을 피하십시오.
Shipping	Ice bags
버퍼	글리세롤 50%, 보온단백질 0.5%, 산기방부제 0.02%를 함유한 PBS 용액
정제	천상정제

적용

희석 비율	WB 1:500-1:2000, IHC 1:100-1:300, ICC/IF 1:200-1:1000, ELISA 1:5000-1:20000
분자량	15kDa

항원 정보

유전자명	ORAOV1
다른 이름	ORAOV1; TAOS1; Oral cancer-overexpressed protein 1; Tumor-amplified and overexpressed sequence 1
유전자 ID	220064.0
SwissProt ID	Q8WV07
면역원	이 항체는 인간 ORAOV1 에서 유래한 항원 단백질을 사용하여 생성되었습니다. 아민산 범위 81-130

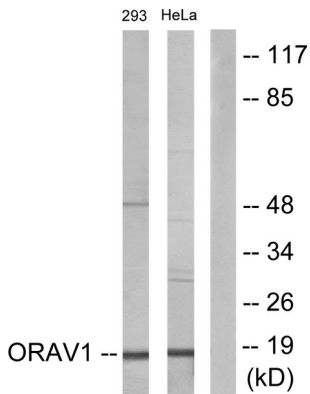
배경

개다 구강세포에서 증식 및 결합 유성 ORAOV1 계에 속한 조직 특이성 광범위 발현 패턴 신장 및 골관절염은 발현을 높임 개다 구강세포에서 증식 및 결합 유성 ORAOV1 계에 속한 조직 특이성 광범위 발현 패턴 신장 및 골관절염은 발현을 높임

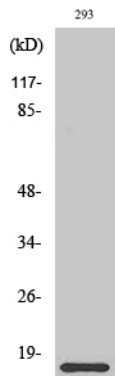
연구 분야

-

이미지 데이터



ORAV1 항을 사용하여 293 세포와 HeLa 세포의 용출물을 Western blot 분석했다. 오른쪽은 항편이로 나타났다.



ORAV1 단백질 1:2000으로 희석하여 293 세포 용출물을 Western blot 분석을 수행했다.