

**제품명: OR2S1** 토끼 다클론 항체

**카탈로그 번호: APRab15409**

연구용 전용

## 요약

설명	토끼 다클론 항체
숙주	토끼
적용	WB, ELISA
반응성	인간 췌장
결합	비특이적
변형	수정치 없음
아이소타입	IgG
클론성	다클론
형태	액체
농도	1mg/ml
Storage	Aliquot 하여 -20°C 에 보관(12 개월 유효). 냉동/해동 반복을 피하십시오.
Shipping	Ice bags
버퍼	글세롤 50%와 산구방제 N 0.02%를 함유한 PBS 용액
정제	천상정제

## 적용

희석 비율	WB 1:500-1:2000, ELISA 1:5000-1:20000
분자량	35kDa

## 항원 정보

유전자명	OR2S2
다른 이름	-
유전자 ID	56656.0
SwissProt ID	Q9NQ1
면역원	인간 췌장 단백질 B1-141의 일부분에서 유래한 항원이다.

## 배경

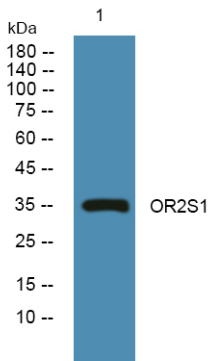
후수용체는 GPCR의 하류 신호 전달 경로를 연구하는 데 중요한 역할을 한다. 후수용체는 GPCR의 활성화에 따라 다양한 신호 전달 경로를 통해 세포의 반응을 조절한다. 후수용체는 유전자 발현에 의해 조절되며, 다양한 세포 유형에서 발견된다. 이 후수용체는 분할 유전자(segregating pseudogene)로 알려져 있으며, 후수용체 유전자를 암호화하는 유전자를 가지고 있으면 더 나은 기능을 할 수 있다.

. 가능 냄새유형 유성 G 단백질결합수용체 계열수용

## 연구 분야

후각호전달

## 이미지 데이터



KB 세포용질에 의한 발현 분석 OR2S1 보디본항체 1:1000 으로 처리하여 4°C 에서 하룻밤 반응시켰다