

제품명: OR2L2 토끼 다클론 항체

카탈로그 번호: APRab15403

연구용 전용

요약

설명	토끼 다클론 항체
숙주	토끼
적용	WB, ELISA
반응성	인간 쥐 마우스
결합	비결합
변형	수정치 없음
아이소타입	IgG
클론성	다클론
형태	액체
농도	1mg/ml
Storage	Aliquot 하여 -20°C 에 보관(12개월 유효). 냉동/해동 반복을 피하십시오.
Shipping	Ice bags
버퍼	글세롤 50%와 산구방제 N 0.02%를 함유한 PBS 용액
정제	천상정제

적용

희석 비율	WB 1:500-1:2000, ELISA 1:5000-1:20000
분자량	34kDa

항원 정보

유전자명	OR2L2 OR2L12 OR2L4P
다른 이름	-
유전자 ID	26246.0
SwissProt ID	Q8NH16
면역원	인간 단백질 유한 상 펩타이드 (아미노산 범위 70-150)

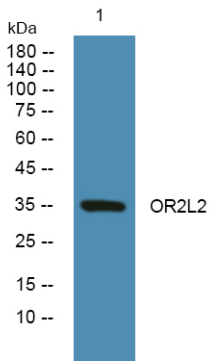
배경

후수용체(이하 후수용체)는 G 단백질 결합 수용체(GPCR) 패밀리에 속한다. 후수용체는 신경계 및 다른 조직에서 발견되며, 다양한 생리학적 과정에 관여한다. 후수용체 유전자 패밀리는 게놈에서 가장 큰 군이다. 이 문서에서는 후수용체 유전자 및 단백질에 대한 정보는 EnkiLife에 제공된다. [RefSeq] 제공 2008년 7월, 기능: 뇌수용체 유성 G 단백질 결합 수용체 1 패밀리에 속함

연구 분야

후각신경계

이미지 데이터



KB 세포 용해물 100 μg/lane를 분석. OR2L2 항체 농도 1:1000으로 4°C에서 1시간 반응했다.