

제품명: OR1A2 토끼 다클론 항체

카탈로그 번호: APRab15367

연구용 전용

요약

설명	토끼 다클론 항체
숙주	토끼
적용	WB, ELISA
반응성	인간 쥐 마우스
결합	비특이적
변형	수정치 없음
아이소타입	IgG
클론성	다클론
형태	액체
농도	1mg/ml
Storage	Aliquot 하여 -20°C 에 보관(12개월 유효). 냉동/해동 반복을 피하십시오.
Shipping	Ice bags
버퍼	글세롤 50%와 산구균 방지제 N 0.02%를 함유한 PBS 용액
정제	천상정제

적용

희석 비율	WB 1:500-1:2000, ELISA 1:5000-1:20000
분자량	33kDa

항원 정보

유전자명	OR1A2
다른 이름	-
유전자 ID	26189.0
SwissProt ID	Q9Y585
면역원	인간 단백질 일부에서 유래한 합성 펩타이드

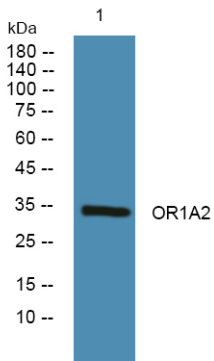
배경

후수용체(패밀 1 아밀 A 멤 2(OR1A2))는 고에너지 분자 신호를 매개하는 신경을 포함하는 후수용체 단백질은 일곱 개의 유전자에 의해 대규모 단일결합 수용체(GPCR) 패밀리 구성된다. 후수용체는 인간 게놈에 7개의 아밀 A 멤 2 유전자 클러스터를 공유하며, 냄새의 인식 및 단일 매개체를 포함한다. 후수용체 유전자 패밀리는 가장 큰 규모이다. 이 단백질은 후수용체 유전자 및 단백질의 다양한 다른 생물학적 특성을 제공한다. [RefSeq 제공 2008년 7월, 기능 넘사수용체 유성 G 단백질결합 수용체 패밀리에 관한]

연구 분야

후신호전달

이미지 데이터



PC12 세포를 위한 분획 분석 OR1A2 표지 단백질 1:1000 으로 4°C 이하에서 반응했다