

제품명: OPN 토끼 다클론 항체

카탈로그 번호: APRab15358

연구용 전용

요약

| | |
|----------|---|
| 설명 | 토끼 다클론 항체 |
| 숙주 | 토끼 |
| 적용 | WB, IHC, ICC/IF, ELISA |
| 반응성 | 인간 쥐 생체 |
| 결합 | 비결합 |
| 변형 | 수정치 없음 |
| 아이소타입 | IgG |
| 클론성 | 다클론 |
| 형태 | 액체 |
| 농도 | 1mg/ml |
| Storage | Aliquot 하여 -20°C 에 보관(12 개월 유효). 냉동/해동 반복을 피하십시오. |
| Shipping | Ice bags |
| 버퍼 | 글리세롤 50%, 보오덴탈 0.5%, 산기방제 N 0.02% 를 함유한 PBS 용액 |
| 정제 | 천상정제 |

적용

| | |
|-------|--|
| 희석 비율 | WB 1:500-1:2000, IHC 1:100-1:500, ICC/IF 1:100-1:500, ELISA 1:5000-1:20000 |
| 분자량 | 60kDa |

항원 정보

| | |
|--------------|---|
| 유전자명 | SPP1 |
| 다른 이름 | SPP1; BNSP; OPN; PSEC0156; Osteopontin; Bone sialoprotein 1; Nephropontin; Secreted phosphoprotein 1; SPP-1; Urinary stone protein; Uropontin |
| 유전자 ID | 6696.0 |
| SwissProt ID | P10451 |
| 면역원 | 이 항체는 인간 SPP1 단백질의 261-310 아미노산 서열을 사용해서 생성되었습니다. [RefSeq] |

배경

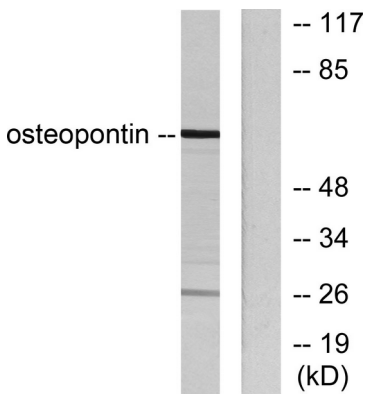
분당인단백질(SPP1)은 인간에 발현되는 단백질로 골격과 근육을 뼈를 지지하는 데 관여한다. 이 단백질은 분당에 의해 유래하며, 이는 신장으로 결합한다. 골질의 비록 단백질 수용체는 세포에 존재하며 단백질 결합에 관여할 수 있다. 또한 이 단백질은 다른 감마 인터류킨 12 의 발을 상호작용하는 세포에 관여한다. 이 유전자는 새로운 아일론과 같은 여러 번치기 진화한다. [RefSeq] 제공

2011년 10월, 질병이 단발은 요격형에 있어 결기질서주 역할을 할 수 있다. 기능 단발은 감미안 유인 12 의 생을 죽이고 유인 10 의 생을 감싸는 시투안로 작용하며, 형면면은 강하게 팔지 않는다. 기능 하의 루아피이아에 단이 결합한다. 광물화 기의 팔지인 부를 형성하는 것으로 보인다. 세포가 잘 상용에 중할 것으로 보인다. 온인정호 오태판항류 PTM: 말단 시투안에서 광물화게 안한다. PTM: N- 및 O- 글루코실된다. 유성 오태판 기에 결합한다. 소위 연비 단알 V/비타 3 의 리트된다.

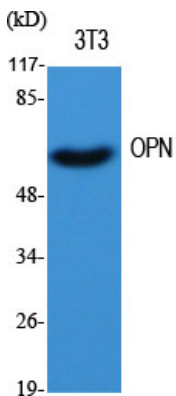
연구 분야

초점점하 세포가 잘 상용에 상용 투유사용계

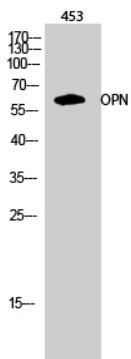
이미지 데이터



LOVO 세포용 물오태판 항를 사용하여 단발분을 찾는다. 오른쪽은 항편이로 차한다.



OPN 다론 항를 1:500 으로 하여 3T3 세포에 대한 단발분을 찾는다.



OPN 다론 항를 1:500 으로 하여 453 세포에 대한 단발분을 찾는다.