

**제품명:** 온코진 TIM 토끼 다클론 항체

**카탈로그 번호:** APRab15351

연구용 전용

## 요약

설명	토끼 다클론 항체
숙주	토끼
적용	WB, ELISA
반응성	인간 췌장
결합	비결합
변형	수정치 없음
아이소타입	IgG
클론성	다클론
형태	액체
농도	1mg/ml
Storage	Aliquot 하여 $-20^{\circ}\text{C}$ 에 보관(12 개월 유효). 냉동/해동 반복을 피하십시오.
Shipping	Ice bags
버퍼	글세롤 50%, 보르덴탈 0.5%, 산구방제 N 0.02% 를 함유한 PBS 용액
정제	천상정제

## 적용

희석 비율	WB 1:500-1:2000, ELISA 1:10000-1:20000
분자량	60kDa

## 항원 정보

유전자명	ARHGEF5 ARHGEF5; TIM; Rho guanine nucleotide exchange factor 5; Ephexin-3; Guanine nucleotide regulatory protein TIM; Oncogene TIM; Transforming immortalized mammary oncogene;
다른 이름	p60 TIM
유전자 ID	7984.0
SwissProt ID	Q12774
면역원	이 항원은 인간 ARHGEF5 에서 유래한 단백질을 사용되었습니다. 아민산 범위 1280-1330

## 배경

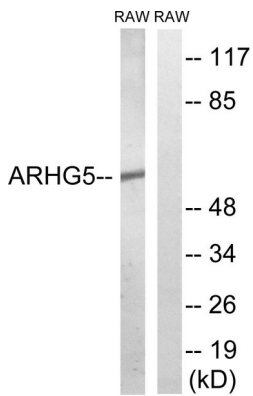
Rho GTPase 는 G 단백질 결합 수용체를 통한 세포의 자극에 직면하는 중요한 세포 과정에 중요한 역할을 합니다. 단백질 결합을 통해 Rho 의 활성을 저할 수 있습니다. 단백질 세포

각 구조에 대한 정보는 RefSeq 제 2008년 7월 유성 1 개 DH(DBL-성) 도메인을 포함한다 유성 1 개 PH 도메인을 포함한다 유성 1 개 SH3 도메인을 포함한다. 조직성 : 주로 신장 간 세포 폐 및 태반에 발현된다

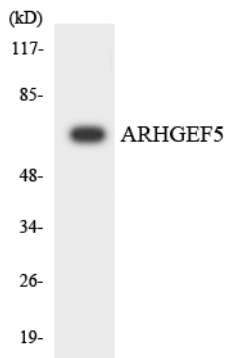
## 연구 분야

약리학 조절 AMPK

## 이미지 데이터



RAW264.7 세포를 ARHGGEF5 항체를 사용하여 단백질 분석한다. 오른쪽은 샘플이다.



K562 세포를 ARHGGEF5 항체를 사용하여 단백질 분석한다.