

제품명: 후각 수용체 **9Q1** 토끼 다클론 항체
카탈로그 번호: **APRab15340**
연구용 전용

요약

설명	토끼 다클론 항체
속주	토끼
적용	WB, ICC/IF, ELISA
반응성	인간 쥐 마스
결합	비결합
변형	수정치 없음
아이소타입	IgG
클론성	다클론
형태	액체
농도	1mg/ml
Storage	Aliquot 하여 -20°C 에 보관(12 개월 유효). 냉동/해동 반복을 피하십시오.
Shipping	Ice bags
버퍼	글세롤 50%, 보르덴탈 0.5%, 산구방제 N 0.02%를 함유한 PBS 용액
정제	천상정제

적용

희석 비율	WB 1:500-1:2000, ICC/IF 1:200-1:1000, ELISA 1:5000-1:20000
분자량	33kDa

항원 정보

유전자명	OR9Q1
다른 이름	OR9Q1; Olfactory receptor 9Q1
유전자 ID	219956.0
SwissProt ID	Q8NGQ5
면역원	이 항원은 인간 OR9Q1 에서 유한한 단백질을 사용하여 생성되었습니다. 아미노산 범위 234-283

배경

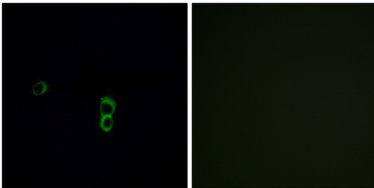
후각 수용체 9Q1은 GPCR 계열의 OR9Q1 (OR9Q1)은 호모사피엔스(Homo sapiens)의 후각 수용체이다. 후각 수용체는 고대 뇌 세포에서 후각을 위한 신경분을 지닌다. 후각 수용체는 단일 코딩 유전자에서 유래하는 대규모 G 단백질 결합 수용체(GPCR) 패밀리 구성원이다. 후각 수용체는 신경 섬유를 통해 후각 수용체 마차의 각 막통과인 구를 공유하여 냄새의 인식 및 G 단백질 매개 반응을 촉발한다. 후각 수용체 유전자는 게놈에서 가장 큰 구성원이다. 이 수용체는 후각 수용체 유전자 및 단백질 합성 및 다양한 다른 생물체에서 발견된다. [RefSeq] 제 2008 년 7 월, 기능적 수용체 유형 G 단백질 결합 수용체

1 패널에 포함

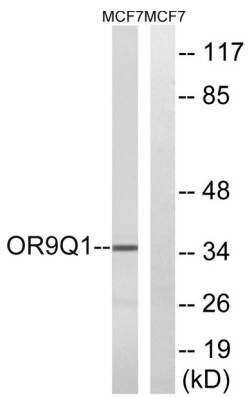
연구 분야

후신호 전달

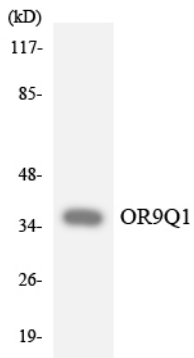
이미지 데이터



OR9Q1 항체를 통한 MCF7 세포의 면역형광 분석은 조직 표본에 대한 결과입니다.



MCF-7 세포를 OR9Q1 항체 사용하여 Western blot 분석합니다. 오른쪽은 항체 표지입니다.



OR9Q1 항체 사용하여 HeLa 세포를 Western blot 분석합니다.



후신호 전달에 대한 OR9Q1 다른 항체를 통한 Jurkat 세포 Western blot 분석