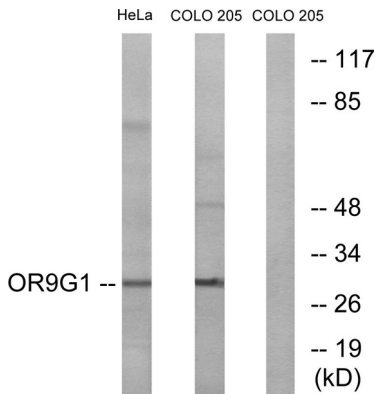


PA) 항체가 가진 것임과 유사성 G-단질 결합 용제 계열에 속함다

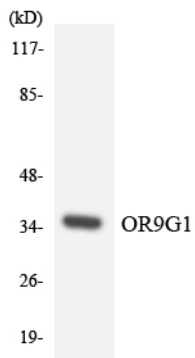
연구 분야

후산호진찰

이미지 데이터



HeLa 및 COLO 세포를 OR9G1 항체를 사용하여 단백질 분석함다. 오른쪽은 항체이로써 해당



OR9G1 항체를 사용하여 HeLa 세포를 단백질 분석함다