

제품명: 후각 수용체 **8U1/8/9** 토끼 다클론 항체
카탈로그 번호: **APRab15336**
연구용 전용

요약

설명	토끼 다클론 항체
숙주	토끼
적용	ICC/IF, ELISA
반응성	인간 쥐 마스
결합	비결합
변형	수정치 없음
아이소타입	IgG
클론성	다클론
형태	액체
농도	1mg/ml
Storage	Aliquot 하여 -20°C 에 보관(12개월 유효). 냉동/해동 반복을 피하십시오.
Shipping	Ice bags
버퍼	글세롤 50%, 보르덴탈 0.5%, 산구방제 N 0.02%를 함유한 PBS 용액
정제	천상정제

적용

희석 비율	ICC/IF 1:200-1:1000, ELISA 1:5000-1:20000
분자량	-

항원 정보

유전자명	OR8U1/OR8U8/OR8U9
다른 이름	OR8U1; Olfactory receptor 8U1; OR8U8; Olfactory receptor 8U8; OR8U9; Olfactory receptor 8U9
유전자 ID	219417/504189/504190
SwissProt ID	Q8NH10/P0C7N1/P0C7N5
면역원	이 항원은 인간 OR8U1/8/9 에 유한한 항원 아피토포를 사용하여 생성되었습니다. 이 항원 번호는 158-207

배경

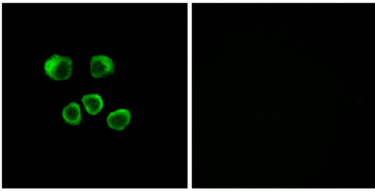
후각 수용체 B 세페린 U 멤버 (OR8U1)은 호미사피엔스(Homo sapiens)의 후각 수용체이다. 후각 수용체는 코의 냄새 분자 수용체로 냄새를 유발하는 단백질을 식별한다. 후각 수용체는 단일 코딩 유전자에서 유래하는 대규모 단백질 수용체(GPCR) 패밀리 구성원이다. 후각 수용체는 신경 전달 물질은 수용체 마차로 7 개 막 통과 인구를 공유하며 냄새 분자의 산 및 단백질 매개 반응을 생성

합다 후 수용체 유전자 발현은 가장 큰 규모이다. 수용체 유전자 및 단백질 발현은 다른 생물체와 다르다. [RefSeq 제공 2008년 7월] 기능 분석을 위한 유전자 발현 데이터베이스
1. 표본에 속함

연구 분야

후신호 전달

이미지 데이터



OR8U1/8/9 향료 수용체 MCF7 세포의 발현 분석은 오른쪽 그림을 참조하십시오.