

**제품명:** 후각 수용체 **8S1** 토끼 다클론 항체  
**카탈로그 번호:** **APRab15335**  
연구용 전용

## 요약

설명	토끼 다클론 항체
숙주	토끼
적용	WB, ELISA
반응성	인간 쥐 마우스
결합	비특이적
변형	수정되지 않음
아이소타입	IgG
클론성	다클론
형태	액체
농도	1mg/ml
Storage	Aliquot 하여 $-20^{\circ}\text{C}$ 에 보관(12 개월 유효). 냉동/해동 반복을 피하십시오.
Shipping	Ice bags
버퍼	글리세롤 50%, 보르덴탈 0.5%, 산구방제인 0.02%를 함유한 PBS 용액
정제	천상정제

## 적용

희석 비율	WB 1:500-1:2000, ELISA 1:10000-1:20000
분자량	40kDa

## 항원 정보

유전자명	OR8S1
다른 이름	OR8S1; Olfactory receptor 8S1
유전자 ID	341568.0
SwissProt ID	Q8NH09
면역원	이 항원은 인간 OR8S1 에 유래한 합성 펩타이드를 사용하여 생성되었습니다. 아민산 번호 90-139

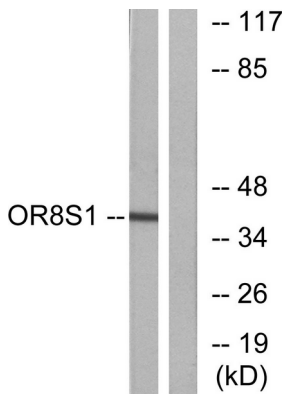
## 배경

후각 수용체 8S1 (OR8S1)은 코에서 발견되는 후각 수용체 단백질의 일종으로, 유전자에 의해 생성되는 GPCR (GPCR) 계열에 속합니다. 후각 수용체는 인간을 포함한 포유류의 7 개 주요 후각 수용체 단백질의 일종입니다. 후각 수용체는 후각에서 가장 큰 그룹인 다이스탈 후각 수용체 유전자 및 단백질 계열의 일부입니다. [RefSeq 제공 2008 년 7 월, 기능: 냄새 수용체 유형 G 단백질 결합 수용체 1 계열에 속함]

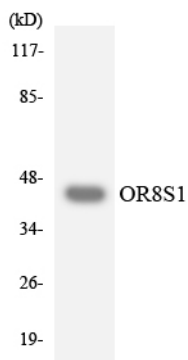
## 연구 분야

후신호전달

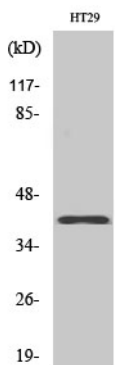
## 이미지 데이터



HT-29 세포를 OR8S1 항체를 사용하여 단백질 분석한다. 오른쪽은 항체가 특이적이다.



HeLa 세포를 OR8S1 항체를 사용하여 단백질 분석한다.



후신호전달 단백질 1:1000으로 희석하여 양세포에 대한 단백질 분석을 수행했다.