

**제품명:** 후각 수용체 **8K3** 토끼 다클론 항체

**카탈로그 번호:** **APRab15334**

연구용 전용

## 요약

설명	토끼 다클론 항체
숙주	토끼
적용	WB, ICC/IF, ELISA
반응성	인간 쥐 마우스
결합	비결합
변형	수정치 없음
아이소타입	IgG
클론성	다클론
형태	액체
농도	1mg/ml
Storage	Aliquot 하여 $-20^{\circ}\text{C}$ 에 보관(12개월 유효). 냉동/해동 반복을 피하십시오.
Shipping	Ice bags
버퍼	글세롤 50%, 보오덴탈 0.5%, 산기방제 N 0.02%를 함유한 PBS 용액
정제	천상정제

## 적용

희석 비율	WB 1:500-1:2000, ICC/IF 1:200-1:1000, ELISA 1:5000-1:20000
분자량	33kDa

## 항원 정보

유전자명	OR8K3
다른 이름	OR8K3; Olfactory receptor 8K3; Olfactory receptor OR11-181
유전자 ID	219473.0
SwissProt ID	Q8NH51
면역원	이 항원은 인간 OR8K3 에 유한한 항원 아를 사용해서 생성되었습니다. 미신 번호: 236-285

## 배경

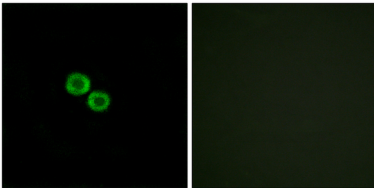
후각 수용체는 크게 세로닌 아상용여세인을 알하는 신경을 포함한다. 후각 수용체 단백질은 일곱 개의 유전자에 의해 대규모 단일 결합 수용체(GPCR) 계열에 포함된다. 후각 수용체는 신경질 및 후각 수용체 아차로 기와 막통도 연구를 통해 뇌세포의 인 및 단백질 개질을 포함한다. 후각 수용체 유전자 계열은 개체가 가장 큰 규모이다. 이 계열의 후각 수용체 유전자 및 단백질에 의해 생성된 다른 단백질과 독립적이다. 이 후각 수용체 유전자는 분할 유전자(segregating pseudogene)로 알려져서, 기능적인 후각 수용체를 암호화하는 단백질을 가지고 있는 반면 다른 개체는 기능적이지 않은 단백질을 가지고 있다.

. 기능 냄새 수용체 유성 G 단백질 결합 수용체 계열에 포함

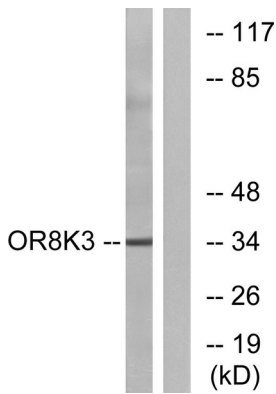
## 연구 분야

후각호르몬

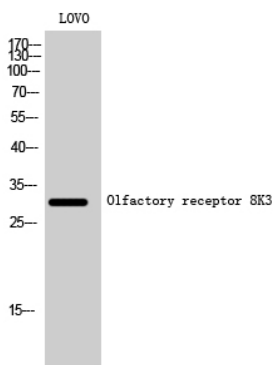
## 이미지 데이터



OR8K3 향 수용체인 HUVEC 세포의 면역형광 분석은 오른쪽 그림은 향 수용체로 차이를 나타낸다.



LOVO 세포 용출물을 OR8K3 향 수용체 용어에 대한 분석은 오른쪽 그림은 향 수용체로 차이를 나타낸다.



후각 수용체 8K3 다른 향 수용체인 LOVO 세포의 면역형광 분석