

제품명: 후각 수용체 **8J1** 토끼 다클론 항체

카탈로그 번호: **APRab15331**

연구용 전용

요약

설명	토끼 다클론 항체
숙주	토끼
적용	WB, ICC/IF, ELISA
반응성	인간 쥐 마스
결합	비결합
변형	수정치 없음
아이소타입	IgG
클론성	다클론
형태	액체
농도	1mg/ml
Storage	Aliquot 하여 -20°C 에 보관(12개월 유효). 냉동/해동 반복을 피하십시오.
Shipping	Ice bags
버퍼	글세롤 50%, 보오덴탈 0.5%, 산구방제인 0.02%를 함유한 PBS 용액
정제	천상정제

적용

희석 비율	WB 1:500-1:2000, ICC/IF 1:200-1:1000, ELISA 1:5000-1:20000
분자량	35kDa

항원 정보

유전자명	OR8J1
다른 이름	OR8J1; Olfactory receptor 8J1; Olfactory receptor OR11-183
유전자 ID	219477.0
SwissProt ID	Q8NGP2
면역원	이 항원은 인간 OR8J1에서 유래한 항원입니다. 용액에 포함되어 있습니다. [GenBank] 233-282

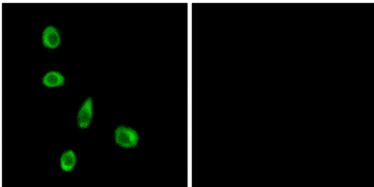
배경

후각 수용체(GPCR)는 8개의 패밀리 멤버(OR8J1)은 코에서 냄새 분자나 향료와 결합하여 냄새를 알리는 신경을 자극한다. 후각 수용체는 단일 도메인 구조에 의해 유전적으로 암호화되는 GPCR 패밀리 구성원이다. 후각 수용체는 많은 신경 세포 및 호르몬 수용체와 같이 막 통과 도메인을 공유하며 냄새의 인식 및 전달에 관여한다. 후각 수용체 유전자 패밀리는 게놈에서 가장 큰 구성원이다. 이 패밀리의 후각 수용체 유전자 및 단백질의 다양한 구성원은 다른 생물에서 다양하다. [RefSeq 제공 2008년 7월, 기능 냄새 수용체 유성 G 단백질 결합 수용체 패밀리 포함]

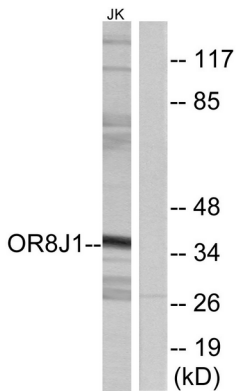
연구 분야

후각수용체

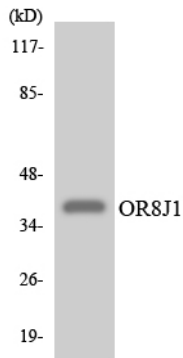
이미지 데이터



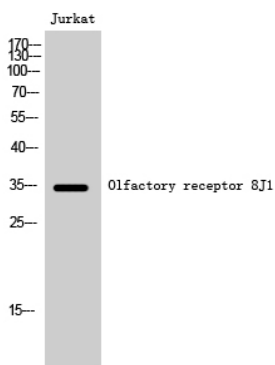
OR8J1 항체를 이용한 MCF7 세포 면역형광 분석. 오른쪽은 합성 펩타이드로 차단 결과입니다.



Jurkat 세포 용출물을 OR8J1 항체를 사용하여 Western blot 분석합니다. 오른쪽은 합성 펩타이드로 차단합니다.



HepG2 세포 용출물을 OR8J1 항체를 사용하여 Western blot 분석합니다.



후각수용체 8J1 단백질 항체를 이용한 Jurkat 세포 Western blot 분석