

**제품명:** 후각 수용체 **8H2** 토끼 다클론 항체  
**카탈로그 번호:** **APRab15328**  
연구용 전용

## 요약

설명	토끼 다클론 항체
숙주	토끼
적용	ICC/IF, ELISA
반응성	인공 쥐 마스
결합	비결합
변형	수정치 없음
아이소타입	IgG
클론성	다클론
형태	액체
농도	1mg/ml
Storage	Aliquot 하여 -20°C 에 보관(12 개월 유효). 냉동/해동 반복을 피하십시오.
Shipping	Ice bags
버퍼	글세롤 50%, 보르덴탈 0.5%, 산구방제 N 0.02% 를 함유한 PBS 용액
정제	천상정제

## 적용

희석 비율	ICC/IF 1:200-1:1000, ELISA 1:10000-1:20000
분자량	-

## 항원 정보

유전자명	OR8H2
다른 이름	OR8H2; Olfactory receptor 8H2; Olfactory receptor OR11-171
유전자 ID	390151.0
SwissProt ID	Q8N162
면역원	이 항원은 인간 OR8H2 에서 유한 합 단백질을 사용하여 생성되었습니다. 이 단백질의 87-136

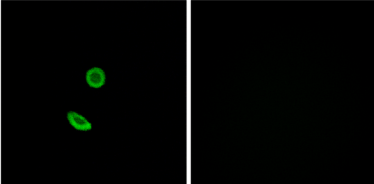
## 배경

후각 수용체 8H2 (OR8H2)는 코에서 냄새 자극을 인식하는 신경을 지닌 다수용체 단일 고역성 유전자 유하는 대규모 단백질 수용체 (GPCR) 패밀리 구성원이다. 후각 수용체는 많은 신경을 지니고 있으며, 각각이 특정한 냄새를 감지하는 데 특화된 역할을 담당한다. 후각 수용체 유전자 패밀리는 게놈에서 가장 큰 구성원이며, 사람 후각 수용체 유전자 패밀리는 약 400개의 유전자로 구성되어 있다. [RefSeq 제공 2008년 7월, 기능적 후각 수용체 유전자 G 단백질 결합 수용체 패밀리 포함]

## 연구 분야

후산호진달

## 이미지 데이터



OR8H2 항체(용액 A549) 세리면형분석 오른쪽 방향편이로 차한 결과입니다.