

제품명: 후각 수용체 **8G5** 토끼 다클론 항체
카탈로그 번호: **APRab15327**
연구용 전용

요약

설명	토끼 다클론 항체
숙주	토끼
적용	WB, ICC/IF, ELISA
반응성	인간 쥐 마우스
결합	비결합
변형	수정치 없음
아이소타입	IgG
클론성	다클론
형태	액체
농도	1mg/ml
Storage	Aliquot 하여 -20°C 에 보관(12 개월 유효). 냉동/해동 반복을 피하십시오.
Shipping	Ice bags
버퍼	글리세롤 50%, 보르덴탈 0.5%, 산구방제 N 0.02%를 함유한 PBS 용액
정제	천상정제

적용

희석 비율	WB 1:500-1:2000, ICC/IF 1:200-1:1000, ELISA 1:10000-1:20000
분자량	30kDa

항원 정보

유전자명	OR8G5
다른 이름	OR8G5; OR8G5P; OR8G6; Olfactory receptor 8G5; Olfactory receptor 8G6; Olfactory receptor OR11-298
유전자 ID	219865.0
SwissProt ID	Q8NG78
면역원	이 항원은 인간 OR8G5 에서 유래한 항원이다를 사용하여 생성되었다. 에피토폴이 197-246

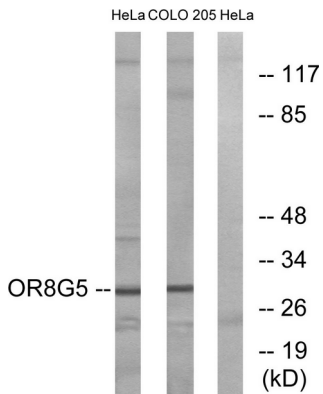
배경

후각 수용체 8G5 (OR8G5)는 코에서 냄새를 감지하는 데 중요한 역할을 하는 단백질이다. 후각 수용체는 단일 고분자 유전자에 의해 코의 G 단백질 결합 수용체 (GPCR) 패밀리에 속한다. 후각 수용체는 많은 신경 세포를 포함하는 후각 신경 세포에서 발현된다. 후각 수용체는 후각을 자극하는 데 중요한 역할을 한다.

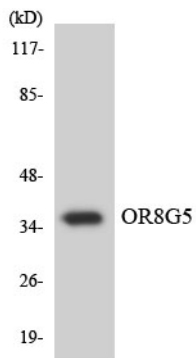
. 이 단백질은 후각 수용체 유전자 및 단백질이 다양한 동물에서 보존된다. RefSeq 제 2008년 7월, 후각 수용체 유전자 단백질을 코딩하는 Tyr-259 위치는 정교한 구조적 영역을 암호화하는 것으로 나타났다. 유성 G-단백질 결합 수용체 계열에 속한다.

연구 분야

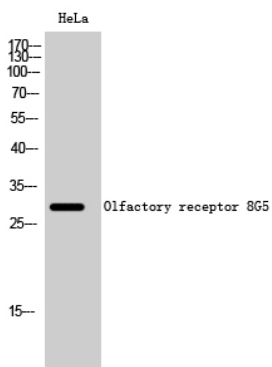
이미지 데이터



HeLa 및 COLO 세포 용출물에서 OR8G5 항체를 사용하여 단백질 분석을 실시했습니다. 오른쪽은 항체로 처리했습니다.



OR8G5 항체를 사용하여 COLO205 세포 용출물을 위한 단백질 분석을 실시했습니다.



HeLa 세포에 대한 후각 수용체 8G5 다른 항체를 사용하여 단백질 분석을 실시했습니다.