

제품명: 후각 수용체 **89** 토끼 다클론 항체
카탈로그 번호: **APRab15321**
연구용 전용

요약

설명	토끼 다클론 항체
숙주	토끼
적용	WB, ELISA
반응성	인간 쥐 마우스
결합	비특이적
변형	수정치 없음
아이소타입	IgG
클론성	다클론
형태	액체
농도	1mg/ml
Storage	Aliquot 하여 -20°C 에 보관(12 개월 유효). 냉동/해동 반복을 피하십시오.
Shipping	Ice bags
버퍼	글리세롤 50%, 보르덴탈 0.5%, 산구방제 N 0.02% 를 함유한 PBS 용액
정제	천상정제

적용

희석 비율	WB 1:500-1:2000, ELISA 1:10000-1:20000
분자량	35kDa

항원 정보

유전자명	olfr89
다른 이름	-
유전자 ID	26701.0
SwissProt ID	O95499
면역원	이 항원은 인간 OR89 에 유한한 합성 펩타이드를 사용하여 생성되었습니다. 아민 말단 위치 220-269

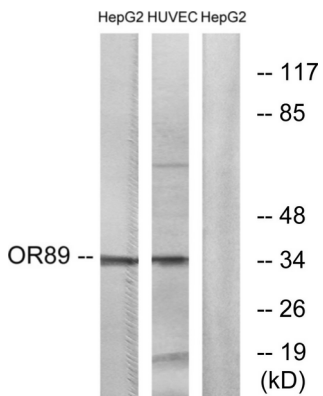
배경

후각 수용체는 뇌에서 냄새와 맛을 감지하는 신경을 포함합니다. 후각 수용체는 단일 유전자 유전체로 단일 결합 수용체(GPCR) 계열에 속합니다. 후각 수용체는 신경 섬유를 따라 분포하며, 각각 특이적인 냄새를 감지하는 데 관여합니다. 후각 수용체 유전자 계열은 게놈에 가장 큰 규모로 배열되어 있으며 후각 수용체 유전자 및 단백질에 대한 다양한 연구가 진행되고 있습니다.

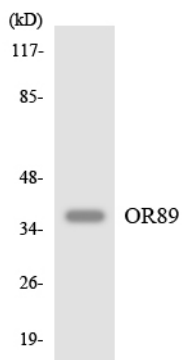
연구 분야

-

이미지 데이터



HepG2 및 HUVEC 세포를 OR89 항체 사용하여 단백질 분석합니다. 오른쪽은 항체막이로 나타냅니다.



RAW264.7 세포를 OR89 항체 사용하여 단백질 분석합니다.