

제품명: 후각 수용체 **7C1** 토끼 다클론 항체
카탈로그 번호: **APRab15318**
연구용 전용

요약

설명	토끼 다클론 항체
숙주	토끼
적용	WB, ICC/IF, ELISA
반응성	인간 쥐 마스
결합	비결합
변형	수정되지 않음
아이소타입	IgG
클론성	다클론
형태	액체
농도	1mg/ml
Storage	Aliquot 하여 -20°C 에 보관(12개월 유효). 냉동/해동 반복을 피하십시오.
Shipping	Ice bags
버퍼	글리세롤 50%, 보오덴탈 0.5%, 산기방부제 0.02%를 함유한 PBS 용액
정제	천상정제

적용

희석 비율	WB 1:500-1:2000, ICC/IF 1:200-1:1000, ELISA 1:10000-1:20000
분자량	34kDa

항원 정보

유전자명	OR7C1
다른 이름	OR7C1; OR7C4; Olfactory receptor 7C1; Olfactory receptor 7C4; Olfactory receptor OR19-16; Olfactory receptor TPCR86
유전자 ID	26664.0
SwissProt ID	O76099
면역원	이 항원은 인간 OR7C1 에 유한한 항원 표지를 사용하여 생성되었습니다. 에피토폴리프 199-248

배경

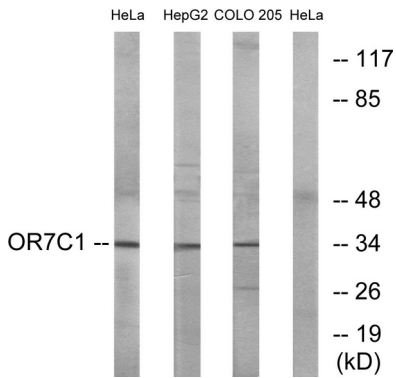
후각 수용체 7C1 (OR7C1)은 과산화수소와 후각 수용체 배양을 위한 산소를 포함하는 후각 수용체 단백질은 단일 도메인 구조에 의해 유해하고 G 단백질 결합 수용체(GPCR) 계열에 속합니다. 후각 수용체는 신경 섬유를 통해 후각 수용체 7C1과 관련된 단백질을 암호화하는 후각 수용체 유전자 클러스터에서 유래합니다. 이 클러스터는 후각 수용체

체유자 및 단백질 함량 정보는 다음 링크에 있습니다 [RefSeq 제공 2008년 7월, 기능 넘겨서 유성 G 단백질 수용체 패밀리 포함]

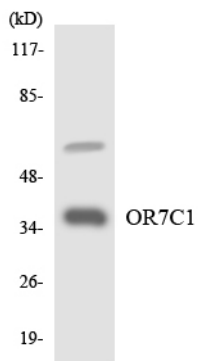
연구 분야

후신호 전달

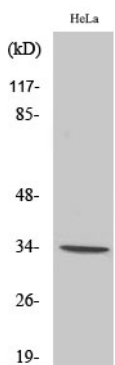
이미지 데이터



HeLa, HepG2 및 COLO 세포를 OR7C1 항체 사용하여 단백질 분석했다. 오른쪽은 항체 이미지이다.



HT-29 세포를 OR7C1 항체 사용하여 단백질 분석했다.



후신호 전달 7C1 단백질 1:500으로 희석하여 항체 사용하여 단백질 분석을 수행했다.