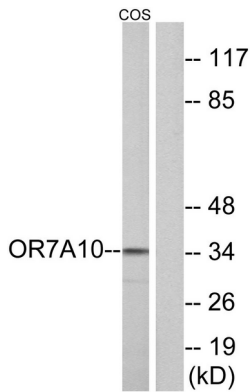


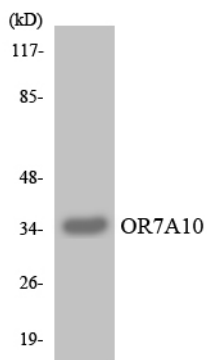
연구 분야

후신호전달

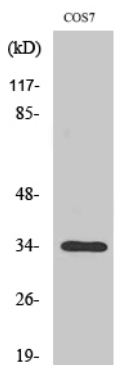
이미지 데이터



COS7 세포를 OR7A10 항를 사용하여 Western blot 분석했다. 오른쪽은 항편이로 나타났다.



HepG2 세포를 OR7A10 항를 사용하여 Western blot 분석했다.



후신호전달 OR7A10 단백질이 동일한 항편에 대해 Western blot 분석