

제품명: 후각 수용체 **6T1** 토끼 다클론 항체

카탈로그 번호: **APRab15316**

연구용 전용

요약

설명	토끼 다클론 항체
숙주	토끼
적용	WB, ICC/IF, ELISA
반응성	인간 쥐 마우스
결합	비결합
변형	수정치 없음
아이소타입	IgG
클론성	다클론
형태	액체
농도	1mg/ml
Storage	Aliquot 하여 -20°C 에 보관(12 개월 유효). 냉동/해동 반복을 피하십시오.
Shipping	Ice bags
버퍼	글리세롤 50%, 보르덴탈 0.5%, 산구방제 N 0.02% 를 함유한 PBS 용액
정제	천상정제

적용

희석 비율	WB 1:500-1:2000, ICC/IF 1:200-1:1000, ELISA 1:5000-1:20000
분자량	35kDa

항원 정보

유전자명	OR6T1
다른 이름	OR6T1; Olfactory receptor 6T1; Olfactory receptor OR11-277
유전자 ID	219874.0
SwissProt ID	Q8NGN1
면역원	이 항원은 인간 OR6T1 에서 유래한 합성 펩타이드를 사용하여 생성되었습니다. 아민기 번호 264-313

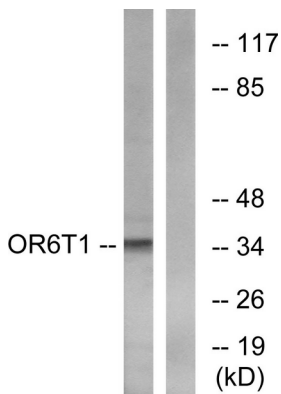
배경

후각 수용체 6T1 (OR6T1)은 코에서 냄새 분자 수용을 위한 냄새 수용체를 식별하는 단백질입니다. 후각 수용체는 G 단백질 결합 수용체(GPCR) 패밀리에 속합니다. 후각 수용체는 신경 세포를 통해 뇌의 후각 구를 통해 냄새 분자를 인식하고, G 단백질 매개 반응을 통해 후각 수용체 유전자 발현은 개에서 가장 높습니다. 이 단백질은 후각 수용체 유전자 및 단백질 발현은 다른 생물의 유전자입니다. [RefSeq 제 2008 년 7 월, 기능 냄새 수용체 유성 G 단백질 결합 수용체] 패밀리에 속함

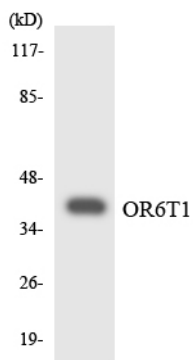
연구 분야

후신호전달

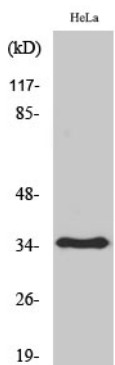
이미지 데이터



HeLa 세포를 OR6T1 항을 사용하여 웨스턴 블롯 분석한다. 오른쪽은 음성 대조이다.



OR6T1 항을 사용하여 COLO205 세포를 웨스턴 블롯 분석한다.



후신호전달 OR6T1 다른 항을 이용한 실험을 위해 웨스턴 블롯 분석