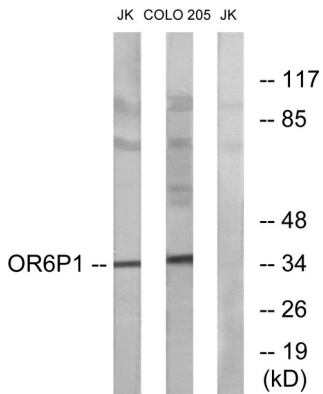


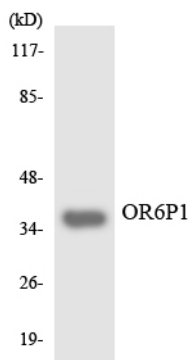
연구 분야

-

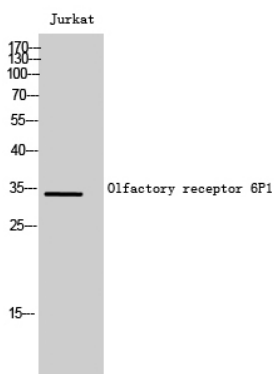
이미지 데이터



Jurkat 및 COLO 세포를 OR6P1 항체 사용하여 Western blot 분석했다. 오른쪽은 항체 특이로 나타났다.



OR6P1 항체 사용하여 HUVEC 세포를 Western blot 분석했다.



후속하여 OR6P1 다른 항체 이용하여 Jurkat 세포 Western blot 분석